

Rakennusoikeuslaskelma

Tontin ala: 3978 m²

Kerrosalaskelma:

1.krs	274 brm ²	274 kem ²
2.krs	262 brm ²	262 kem ²
Kellari	251* brm ²	231* kem ²
Ullakko	262 brm ²	-
YHT:	1049 brm²	767 kem²

*Varaston seinä katsotaan kellarin ukoseinärakenteeksi

Ullakolla ei pääkäyttötarkoituksen mukaisia tiloja.
Kellarin teknistä tilaa ei lasketa kerrosalaan.

Ulkorakennus	43 kem ²
Viljamakasiini	154,5 kem ²
Lottakioski	17 kem ²
Rakennukset YHT:	981,5 kem²

250 mm ylittävien ukoseinien sallima rakennusoikeuden ylitys:

1.krs	274-252	= 22 kem ²
2.krs	262-240,5	= 21,5 kem ²
Kellari	251-210,5	= 40,5 kem ²
YHT.		= 84 kem²

Rakennusoikeus tontilla: 1050 kem²

Käytetty rakennusoikeus
YHT: 897,5 kem²

Rakennusoikeuden muutos: 0

Autopaikkalaskelma

Vähimmäisvaatimus: 1 ap/100 kem²

Toteutettavat autopaikat:
981,5 kem² / 100 kem² = 9 ap
Esteettömiä = 1 ap

Paloturvallisuus

Rakennuksen paloluokka: P2
Porrashuoneiden palo-osastointi: EI30
Kellaritilojen osastoivat rakennusosat: EI60, A2
Osastoivat ovet ja ikkunat: EI15

Käyttötarkoitus: Kokoonmistilat
Käyttötarkoitus 2.krs: Asunnot

Henkilömäärän rajoitus: 250

Savunpoisto on painovoimainen.
Savunpoisto kellarista avattavien ikkunoiden kautta

Pelastaminen tiealueelta

Talotekniikka

Viemärointi: Liittymä kaupungin viemäriverkostoon
Lämmitystapa: Vesikiertoinen lämmitys
Ilmanvaihto: Koneellinen

Kattovedet johdetaan kunnan hulevesiviemäriverkostoon

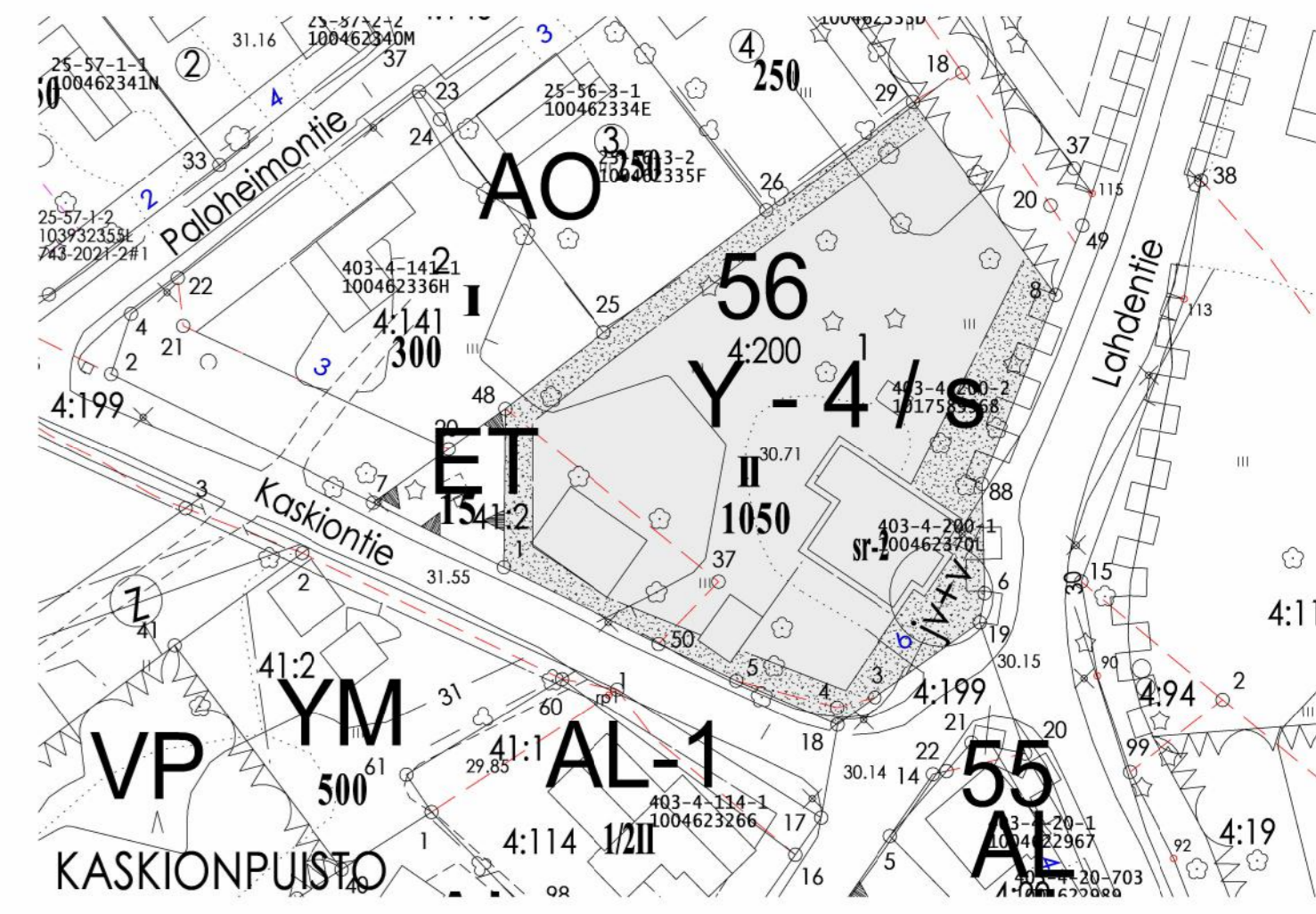
Jätehuolto: Ulkorakennuksen yhteydessä

Asemakaavamerkinnot ja määräykset

- AO** Erillispienalojen korttelialue.
- AL** Asuin-, liike- ja toimistorakennusten korttelialue.
- Y-4/s** Yleisten rakennusten korttelialue. Alueelle saa rakentaa virastoja, hallinnollisia ja kaupallisia toimintoja ja museotoimintaa palvelevia rakennuksia sekä asuinhuoneistoja. Korttelissa uudisrakentamisen yhteydessä rakennukset on rakennettava siten, että ne sopeutuvat yhteen kohdemerkinnällä suojeltavaksi osoitetun historiallisesti arvokkaan rakennuksen kanssa, julkisivun rakennusaineen, mittasuhteiden, pintojen ja väriyksen osalta. Uudisrakentamisesta sekä suojelukskohteen korjaus- ja muutostoista on pyydyttävä museoviranomaisen lausunto.
- VP** Puisto.
- ET** Yhdyskuntateknistä huoltoa palvelevien rakennusten ja laitosten alue.
- 3 metriä kaava-alueen rajan ulkopuolella oleva viiva.
- Korttelin, korttelinosan ja alueen raja.
- - - Ohjeellinen alueen tai osa-alueen raja.
- Ohjeellinen tontin raja.
- 185** Korttelin numero.
- RAPAKUJA** Kadun, tien, katuaukion, torin, puiston tai muun yleisen alueen nimi.
- 350** Rakennusoikeus kerrosalaneliömetreinä.
- I** Roomalainen numero osoittaa rakennusten, rakennuksen tai sen osan suurimman sallitun kerrosluvun.
- Rakennusala.
- Istutettava alueen osa.
- Katu.
- Maanalaista johtoa varten varattu alueen osa. z=sähkö, h=sade- ja hulevesi, jv=jätevesi, v=vesijohto
- Katualueen rajan osa, jonka kohdalla ei saa järjestää ajoneuvoliittymää.
- Suojeltava rakennus. Rakennusta ei saa purkaa. Rakennuksessa suoritettavien korjaus- ja muutostöiden tulee olla sellaisia, että rakennuksen rakennustaiteellisesti arvokas tai maiseman kannalta merkittävä luonne säilyy.

Asemapiirustusmerkinnot

- ⊗ Valaisinympyläs
- Aita
- — — Pensasrivi
- ⊙ Kaivo
- ▶ / ▶ Sisäänkäynti
- ⊗ Kuusi
- ⊗ Lehmus
- ⊗ Mänty
- ⊗ Koivu
- ⊗ Pihlaja
- ⊗ PR Maisemallisesti merkittävä puuryhmä; ** KM ; 99016
- B Bussipysäkki
- MU Muuntaja
- MM Muistomerkki
- LT Lipputanko
- UA Saunarakennus
- UB Viljamakasiini
- UC Lottakioski
- L Mukulakiviladonta
- N Nurmikko
- M Murskepinta
- Asf Asfalttipäällyste



Asemakaavaote 1:1000

Muut määräykset:

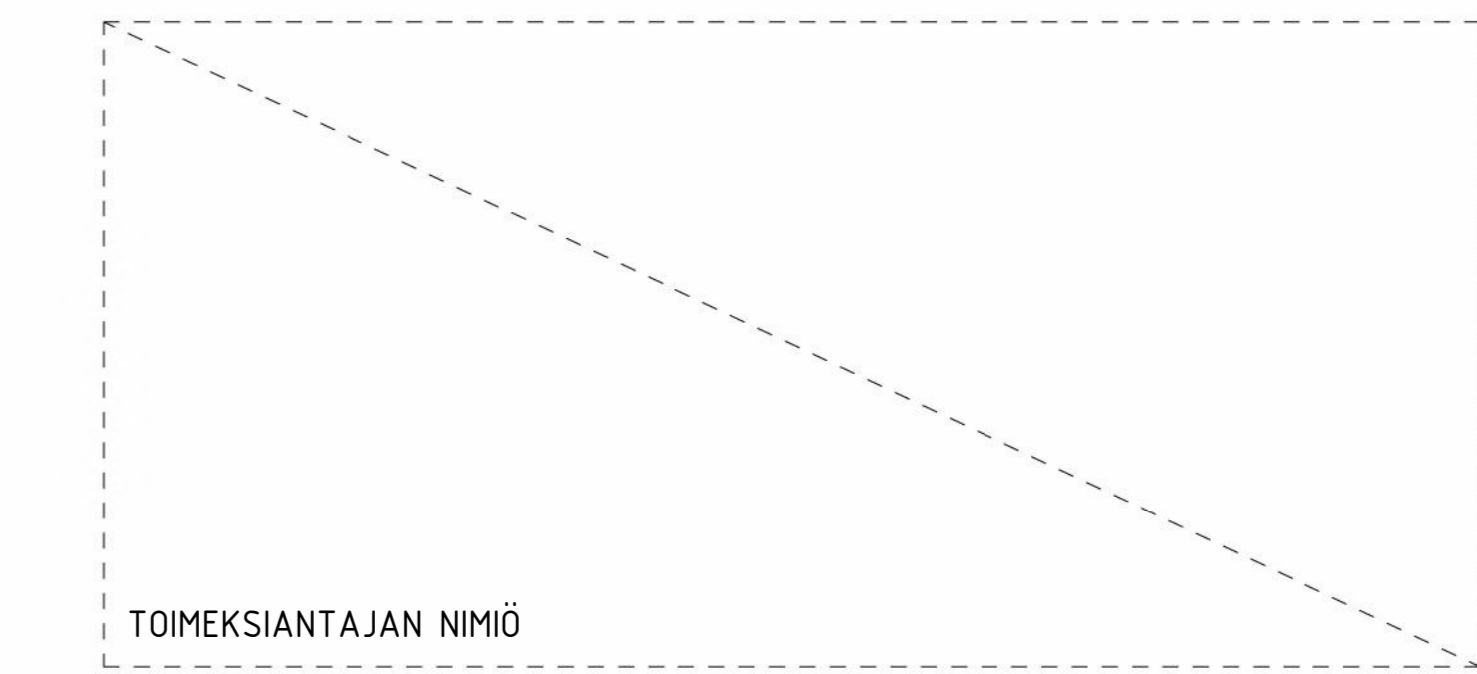
Tonttia ei saa käyttää avovarastointiin. Varastoalueet tulee aidata rakennuksen kanssa yhteensopivalla aidalla. Rakennukset tulee ulkoasultaan ja väriyksen suhteen rakentaa kortteleittain yhtenäisiä rakennustapaa noudattaen.

Muuntajat, jakokaapit ja muut teknisen huollon rakennukset ja laitteet on suunniteltava ja maiseloitava siten, että ne sopivat kaupunkikuvaan ja ne on maalattava tummanharmaiksi katuvaltaan.

Rakennusten etäisyys tulee olla vähintään 4 metriä naapuritontin rajasta.

Autopaikkojen vähimmäisvaatimukset:
Y-korttelialueelle 1 ap/100 k-m²
AO-korttelialueella 2 ap/as
AL-korttelialueella 1,5 ap/as

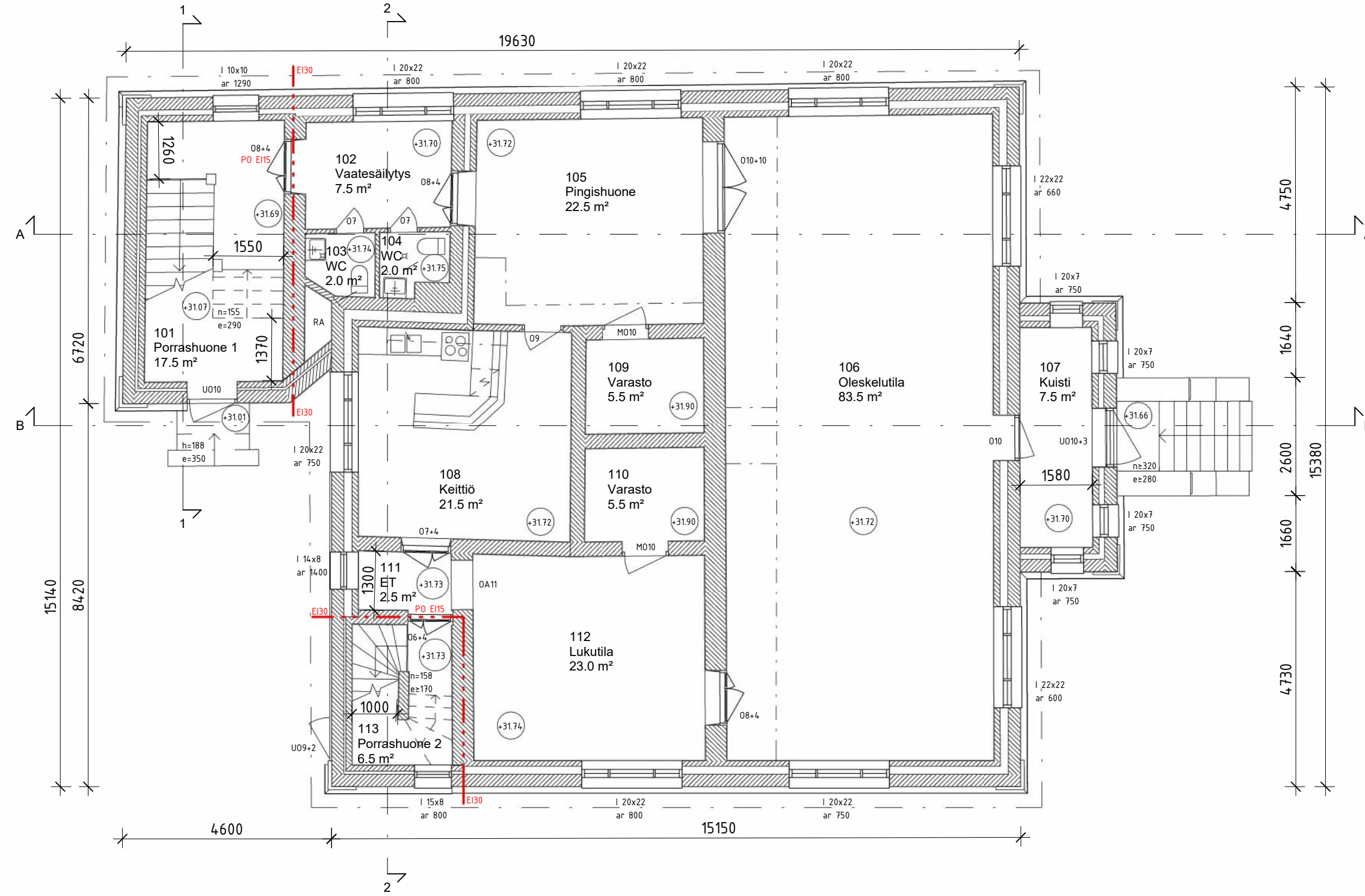
KAIKKI MITAT JA KORKEUSASEMAT TARKISTETTAVA PAIKAN PÄÄLLÄ



Tilaluettelo 1.krs				
Kerros	Tilan nro	Nimi	Pinta-ala	Tilavuus

1. krs

1. krs	101	Porrashuone 1	17.5 m ²	108 m ³
1. krs	102	Vaatesäilytys	7.5 m ²	23 m ³
1. krs	103	WC	2.0 m ²	5 m ³
1. krs	104	WC	2.0 m ²	5 m ³
1. krs	105	Pingishuone	22.5 m ²	68 m ³
1. krs	106	Oleskelutila	83.5 m ²	243 m ³
1. krs	107	Kuisti	7.5 m ²	21 m ³
1. krs	108	Keittiö	21.5 m ²	63 m ³
1. krs	109	Varasto	5.5 m ²	17 m ³
1. krs	110	Varasto	5.5 m ²	16 m ³
1. krs	111	ET	2.5 m ²	8 m ³
1. krs	112	Lukutila	23.0 m ²	68 m ³
1. krs	113	Porrashuone 2	6.5 m ²	53 m ³
1. krs:	13		207.0 m ²	697 m ³
Grand total:	13		207.0 m ²	697 m ³



POHJAPIIRROS 1.KRS

Leikkaustaso 1400mm
 Kaikki mitat ja korkoasemat tarkistettava paikan päällä
 Tarkistettavat rakenteet esitetty piirroksissa merkinnällä RA
 TOIMEKSIANTAJAN NIMIÖ

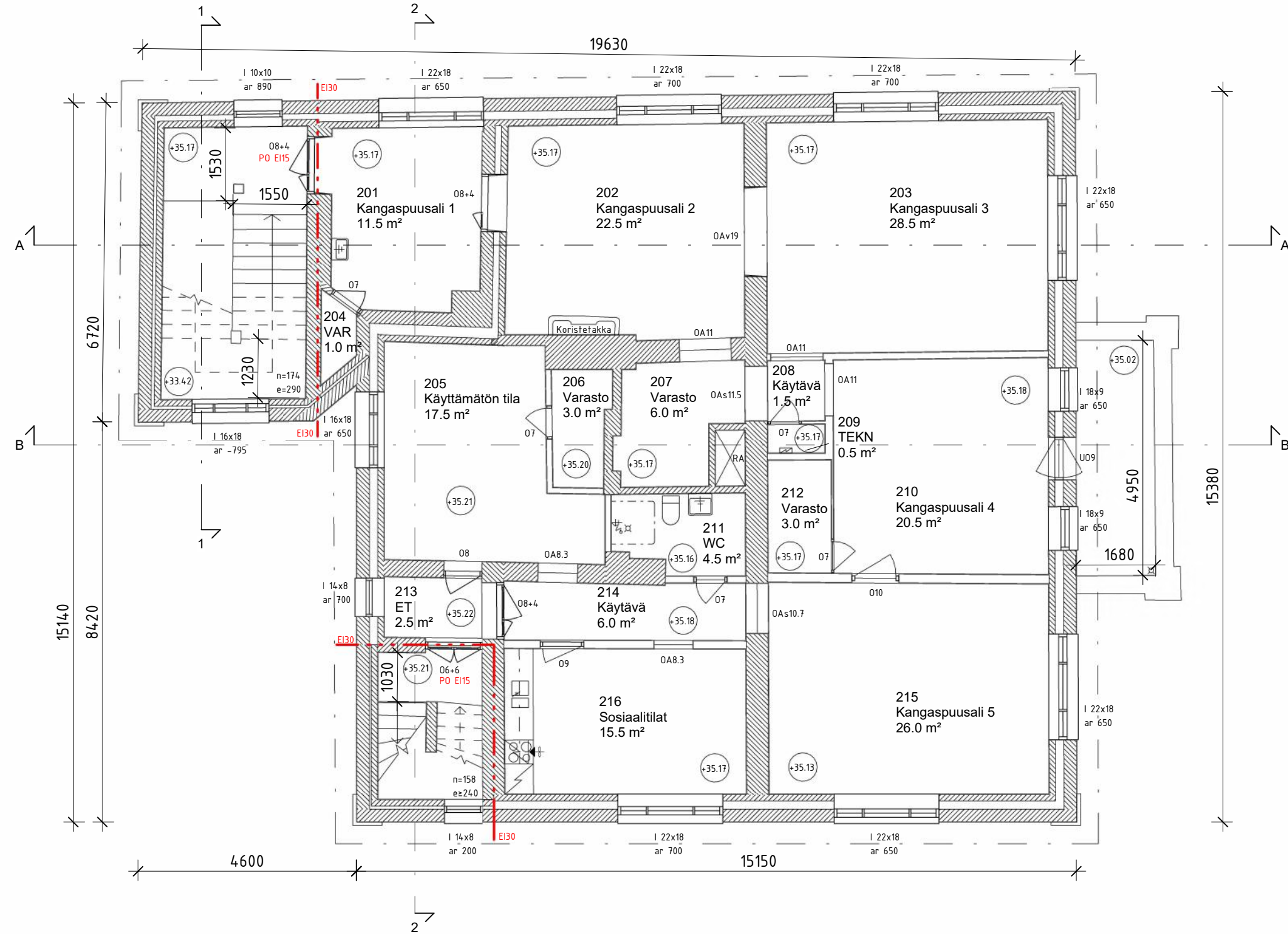
Tilaluettelo 2.krs

Kerros	Tilan nro	Nimi	Pinta-ala	Tilavuus
--------	-----------	------	-----------	----------

2. krs

2. krs	201	Kangaspuusali 1	11.5 m ²	32 m ³
2. krs	202	Kangaspuusali 2	22.5 m ²	62 m ³
2. krs	203	Kangaspuusali 3	28.5 m ²	78 m ³
2. krs	204	VAR	1.0 m ²	3 m ³
2. krs	205	Käyttämätön tila	17.5 m ²	46 m ³
2. krs	206	Varasto	3.0 m ²	8 m ³
2. krs	207	Varasto	6.0 m ²	17 m ³
2. krs	208	Käytävä	1.5 m ²	4 m ³
2. krs	209	TEKN	0.5 m ²	2 m ³
2. krs	210	Kangaspuusali 4	20.5 m ²	55 m ³
2. krs	211	WC	4.5 m ²	11 m ³
2. krs	212	Varasto	3.0 m ²	9 m ³
2. krs	213	ET	2.5 m ²	7 m ³
2. krs	214	Käytävä	6.0 m ²	17 m ³
2. krs	215	Kangaspuusali 5	26.0 m ²	72 m ³
2. krs	216	Sosiaalitilat	15.5 m ²	42 m ³

2. krs:	16	170.5 m ²	464 m ³
Grand total:	16	170.5 m ²	464 m ³



POHJAPIIRROS 2.KRS

Leikkaustaso 1000mm

Kaikki mitat ja korkoasemat tarkistettava paikan päällä
Tarkistettavat rakenteet esitetty piirroksissa merkinnällä RA

TOIMEKSIANTAJAN NIMIÖ

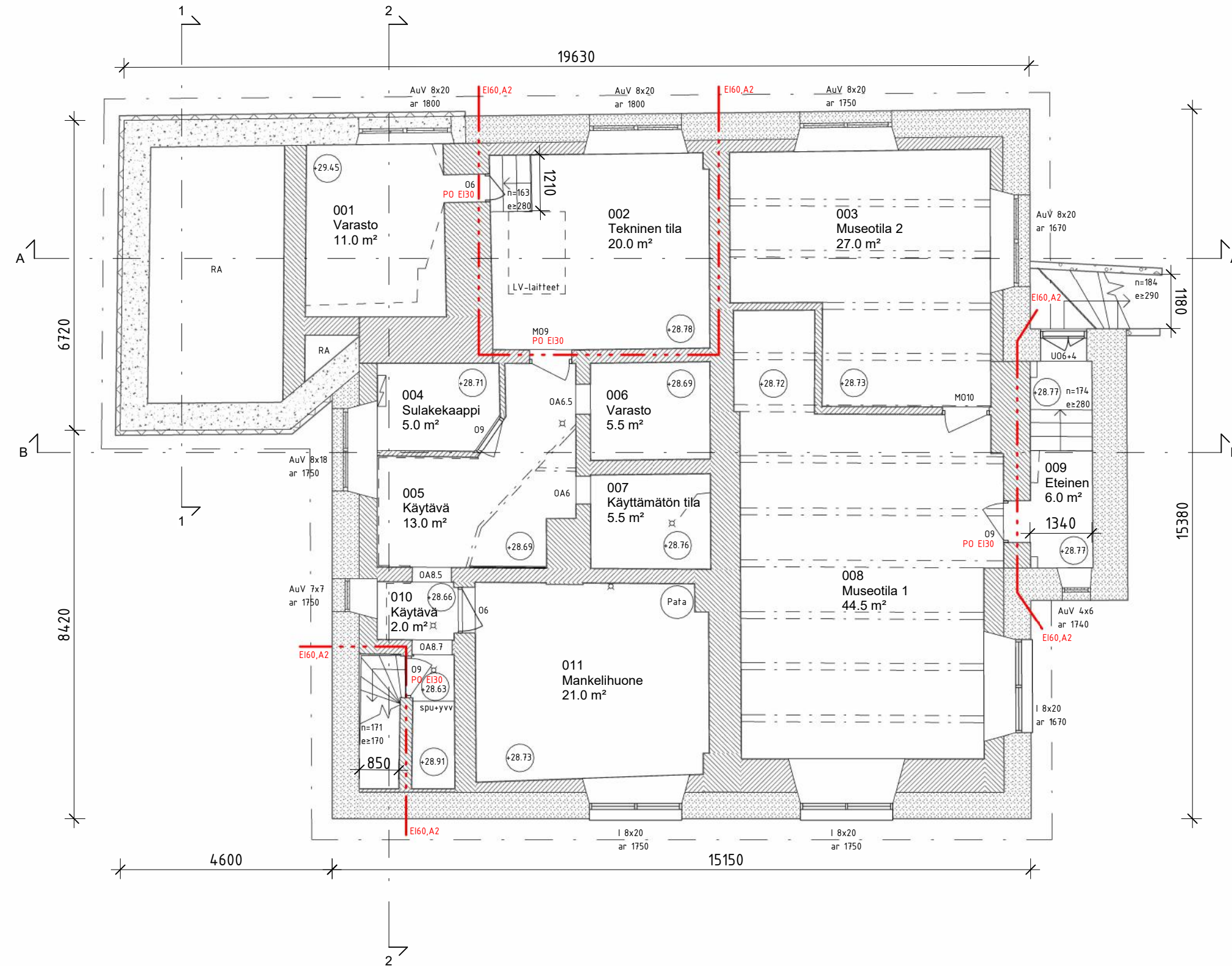
Tilaluettelo Kellari				
Kerros	Tilan nro	Nimi	Pinta-ala	Tilavuus

Kellari

Kellari	001	Varasto	11.0 m ²	20 m ³
Kellari	002	Tekninen tila	20.0 m ²	52 m ³
Kellari	003	Museotila 2	27.0 m ²	76 m ³
Kellari	004	Sulakekaappi	5.0 m ²	13 m ³
Kellari	005	Käytävä	13.0 m ²	34 m ³
Kellari	006	Varasto	5.5 m ²	15 m ³
Kellari	007	Käyttämätön tila	5.5 m ²	14 m ³
Kellari	008	Museotila 1	44.5 m ²	126 m ³
Kellari	009	Eteinen	6.0 m ²	15 m ³
Kellari	010	Käytävä	2.0 m ²	5 m ³
Kellari	011	Mankelihuone	21.0 m ²	54 m ³

Kellari: 11 160.0 m² 422 m³

Grand total: 11 160.0 m² 422 m³



POHJAPIIROS KELLARI

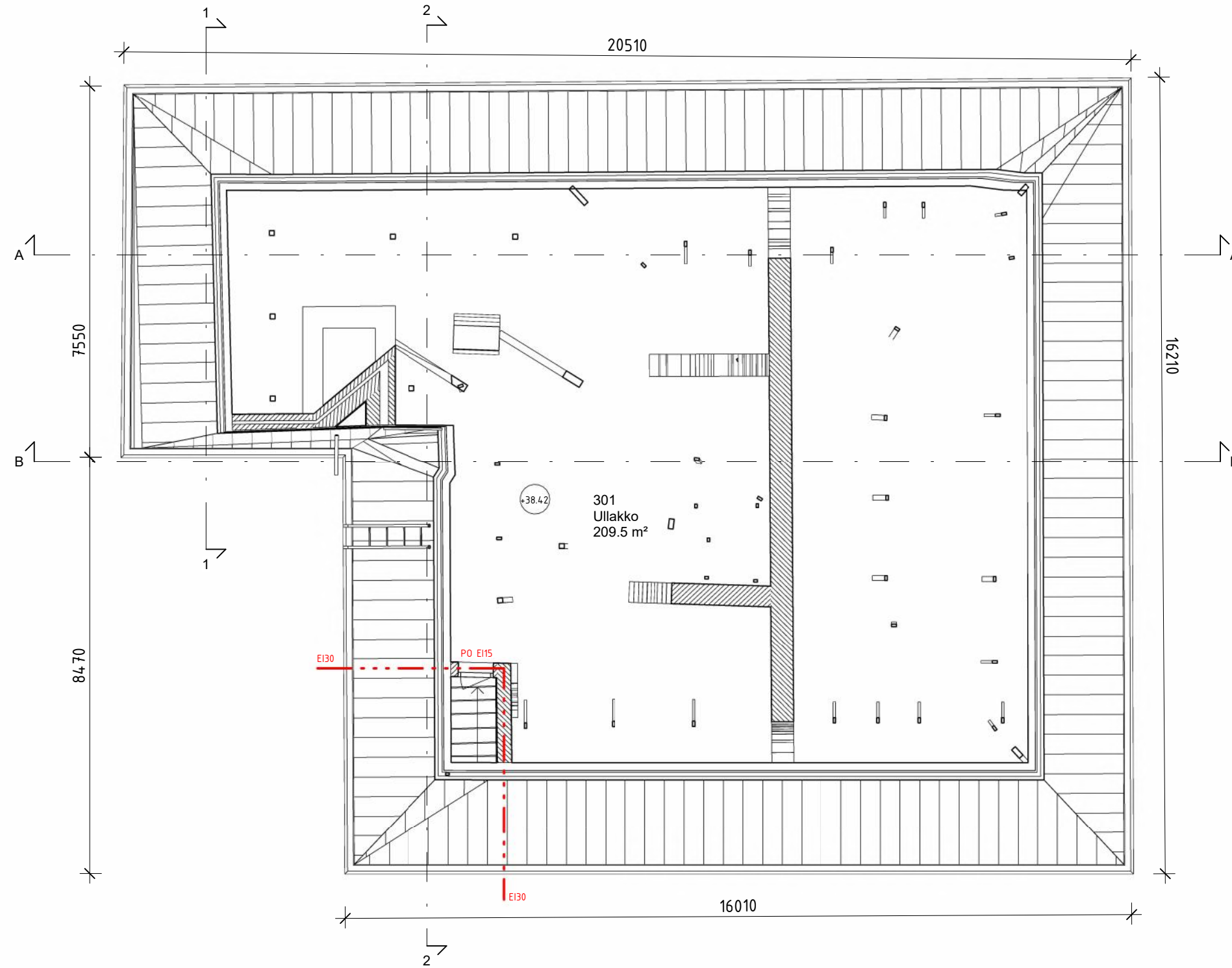
Leikkaustaso 1000mm

Kaikki mitat ja korkoasemat tarkistettava paikan päällä
Tarkistettavat rakenteet esitetty piirroksissa merkinnällä RA

TOIMEKSIANTAJAN NIMIÖ

Tilaluettelo Ullakko				
Kerros	Tilan nro	Nimi	Pinta-ala	Tilavuus

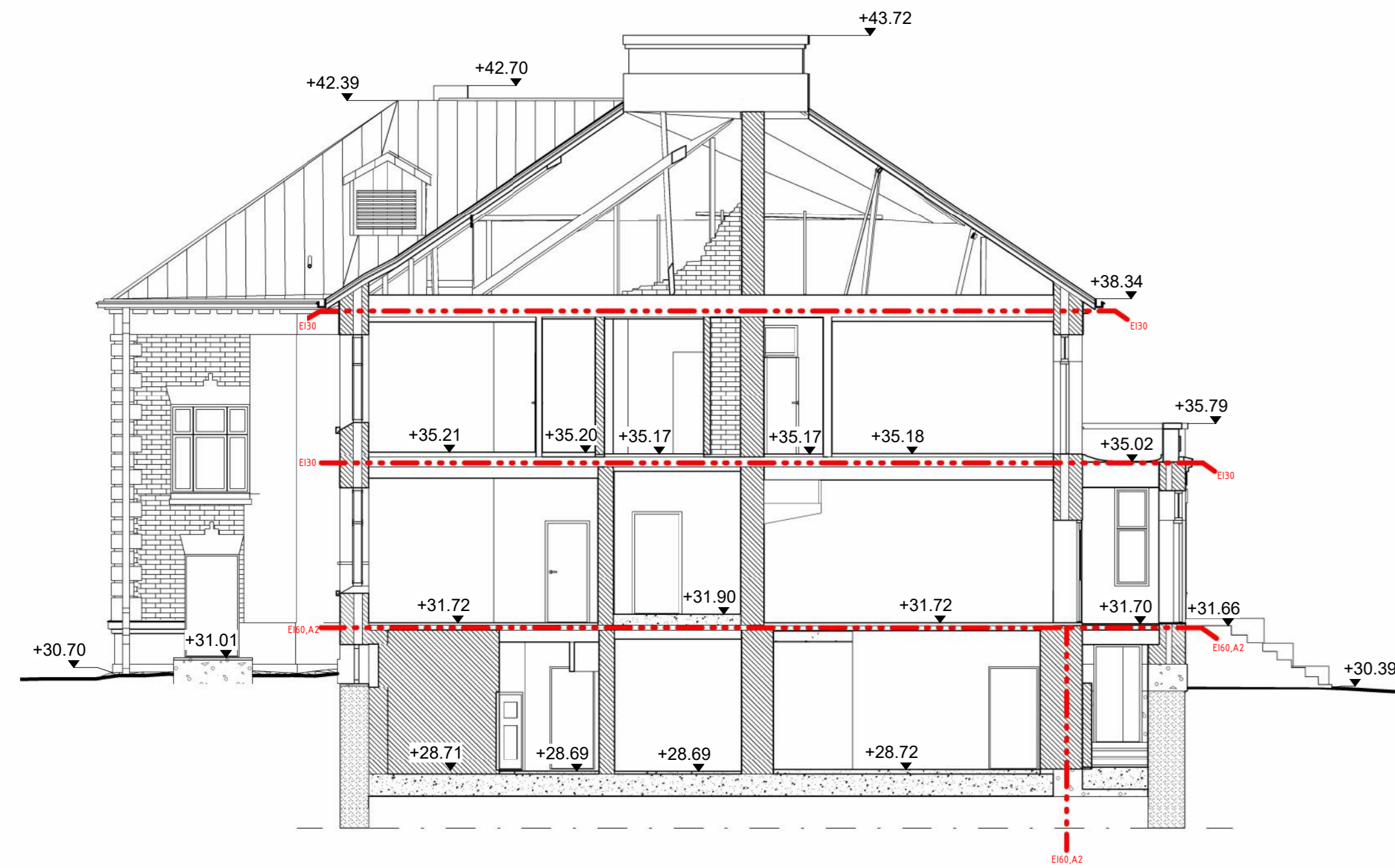
Ullakko				
Ullakko	301	Ullakko	209.5 m ²	372 m ³
Ullakko: 1			209.5 m ²	372 m ³
Grand total: 1			209.5 m ²	372 m ³



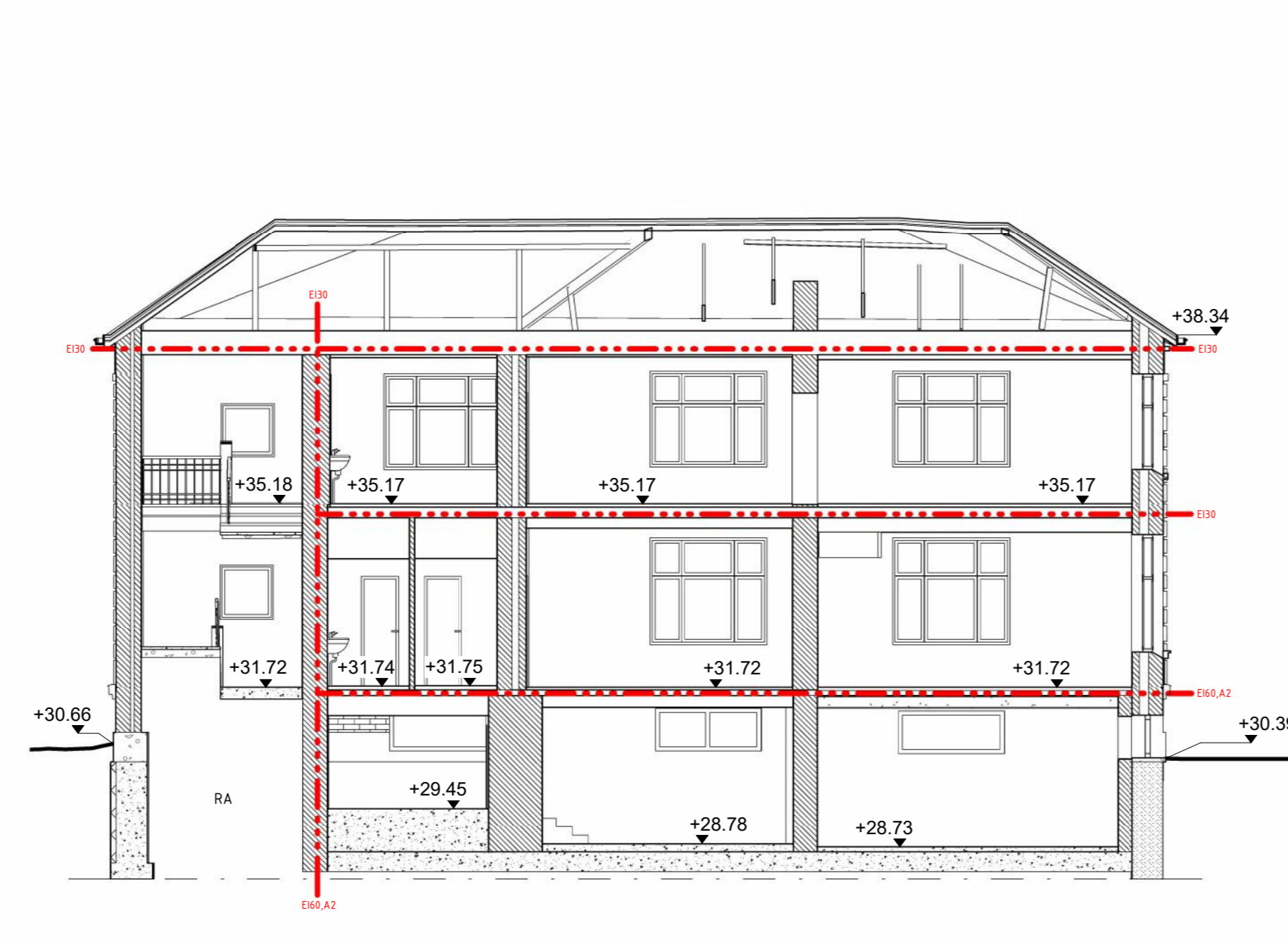
POHJAPIIROS ULLAKKO

Leikkaustaso 1000mm
Kaikki mitat ja korkoasemat tarkistettava paikan päällä
Tarkistettavat rakenteet esitetty piirroksissa merkinnällä RA

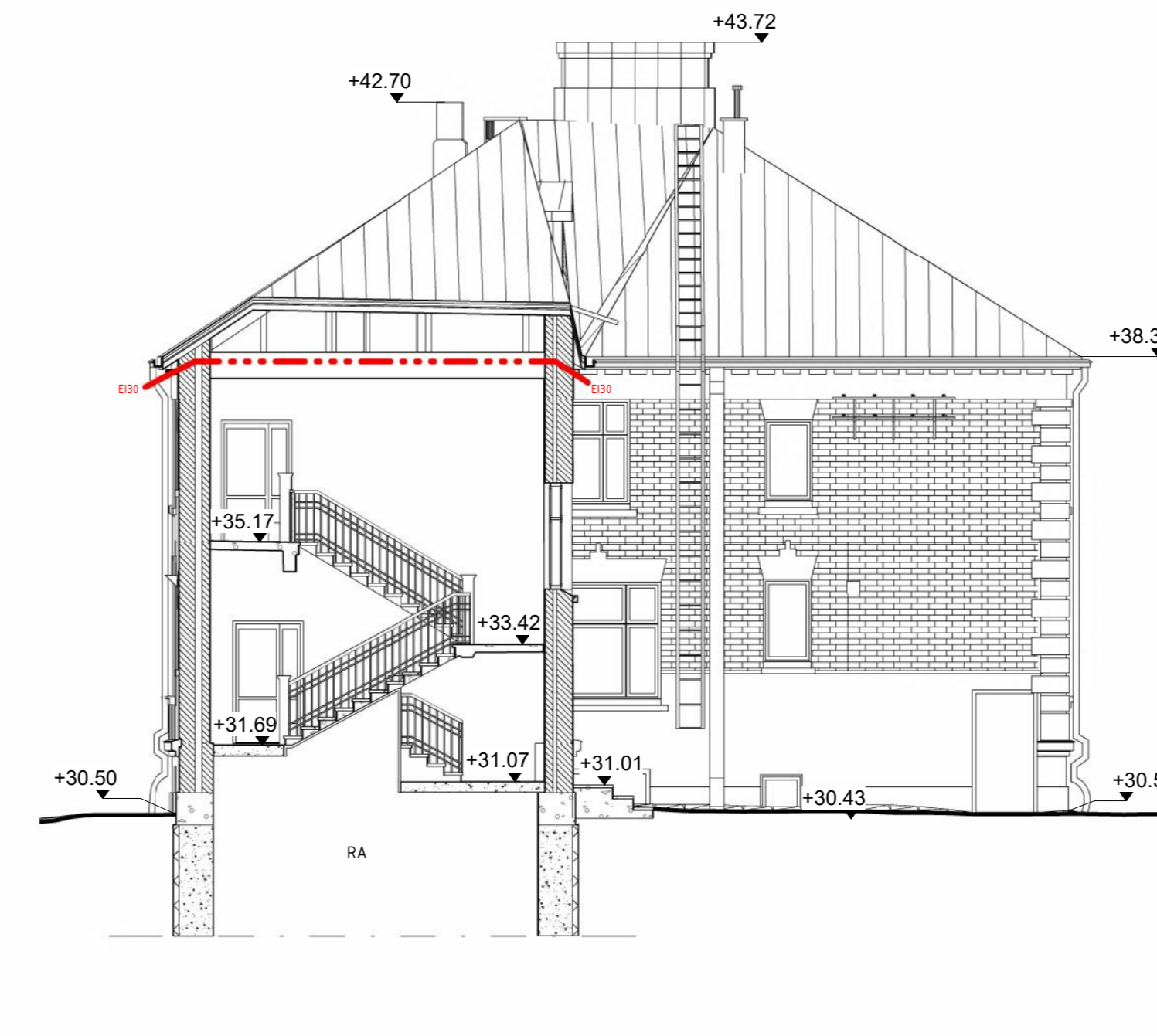
TOIMEKSIANTAJAN NIMIÖ



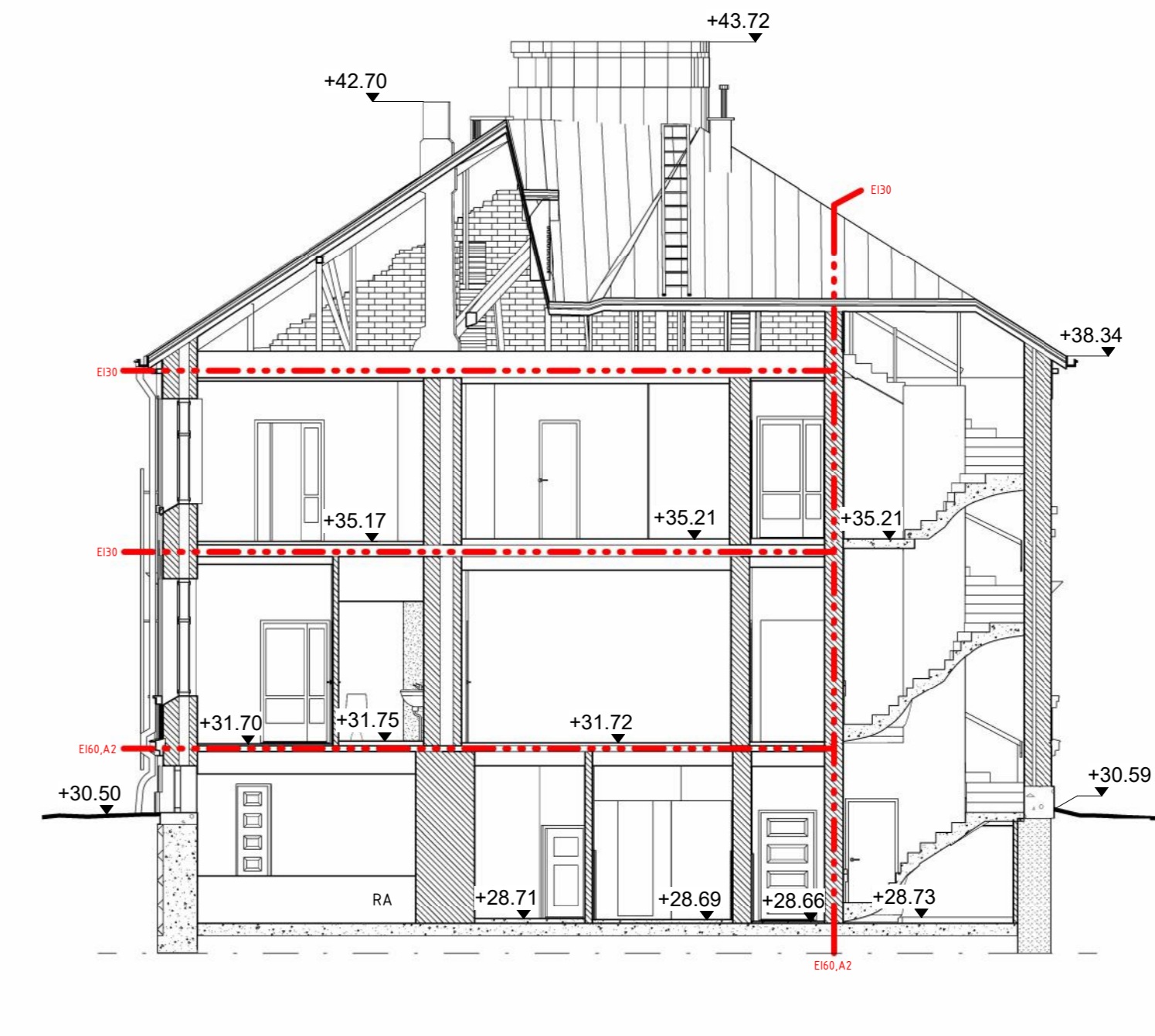
LEIKKAUS A



LEIKKAUS B



LEIKKAUS 1



LEIKKAUS 2

Kaikki mitat ja korkoasetat tarkistettava paikan päällä
Tarkistettavat rakenteet esitetty piirroksissa merkinnällä RA

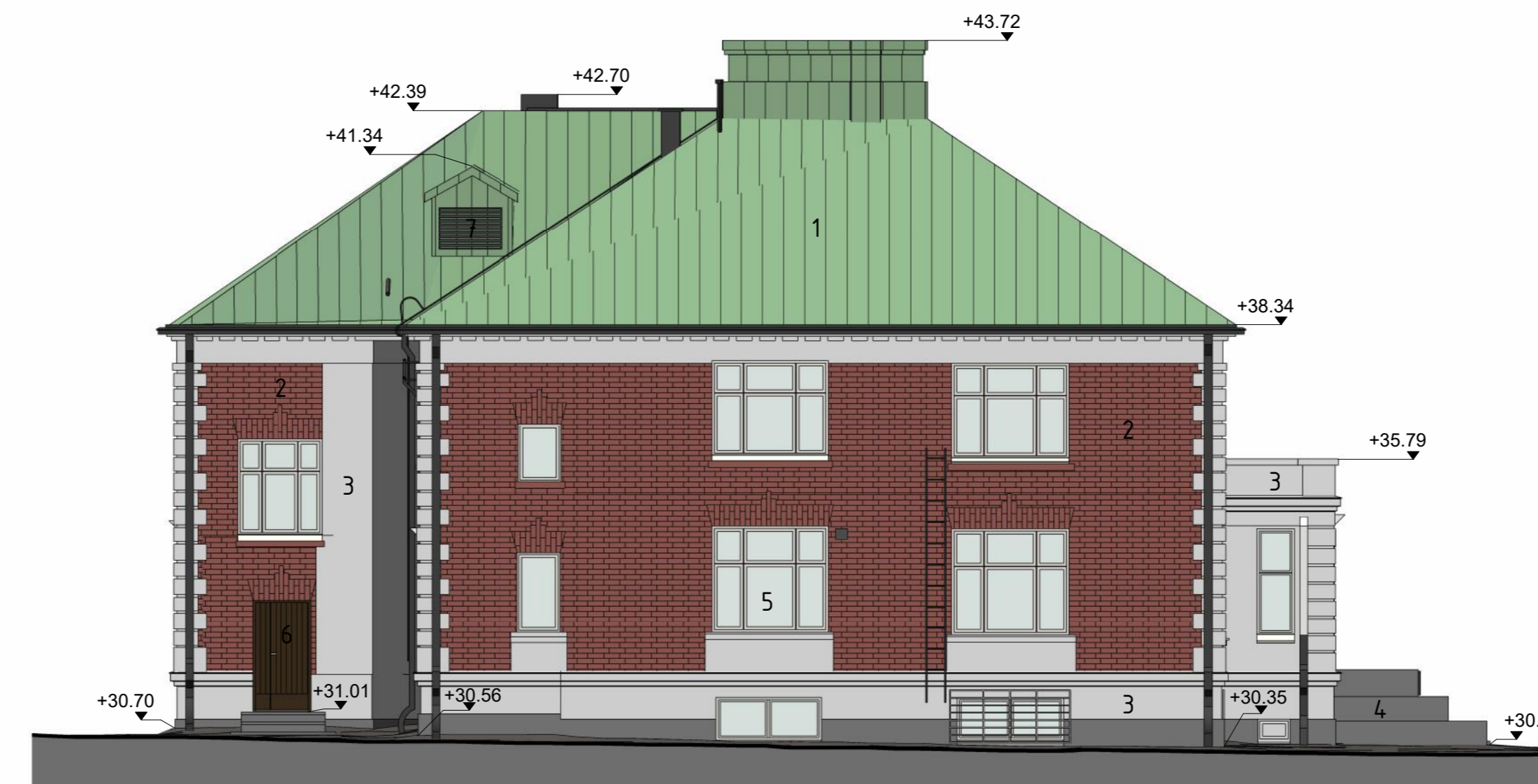
TOIMEKSIANTAJAN NIMIÖ



JULKISIVU KOILLISEEN



JULKISIVU KAAKKOON



JULKISIVU LOUNAASEEN



JULKISIVU LUOTEeseen

JULKISIVUMATERIAALIT: 1. SAUMATTU PELTIKATE, VIHREÄ PERINNEVÄRI 2. VANHA PUNATIILI, VENDILÄINEN LIMITYS 3. RAPPAUSPINTA, VALKOINEN 4. LOHKOKIVI, HARMAA GRANITTI 5. LASITUS, KIRKAS 6. PUU, TUMMA RUSKEA 7. PELTI, HARMAA 8. KUPARI, PATINOITUNUT 9. PUU, VALKOINEN

Todenmukaisen ikkunatyypin luomisen yhteydessä tarkistettava ikkunanatusmuuraukset ja -rappaukset
Kaikki mitat ja korkoasetat tarkistettava paikan päällä

TOIMEKSIANTAJAN NIMIÖ