

KORTTELIKEHITYSSUUNNITELMA Mänttä-Vilppulan keskustaan, opinnäytetyö
Mäntykortteli
Kortelainen Olli, Rajala Riia
24.5.2022

KATTOTERASSI

PARVEKKEILTA NÄKYMÄT JÄRVELLE

LIIKERAKENNUS LIITETÄÄN SUOJELTUUN KOHTEESEEN

KATTOPELTIIN INTEGROIDUT AURINKOPANEELIT

ASUINKERROSTALO

KATTOTERASSI ETELÄÄN

LIIKERAKENNUS

PARVEKKEET ETELÄÄN

TERASSI KESKUSTAN TUNTUMASSA

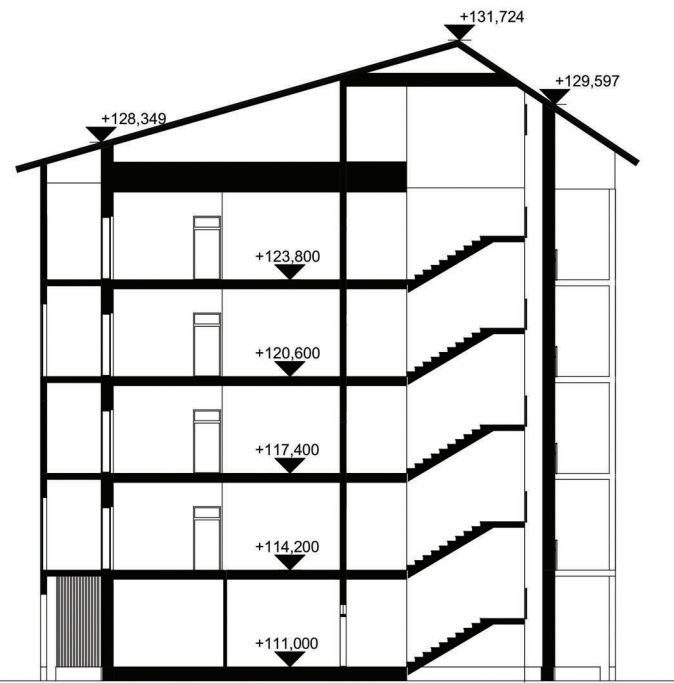
R. ERIK SERLACHIUKSEN KATU

PELASTUSTIE

RAEKENNUSTEN VÄLISSÄ VIIHTYISÄ ULKOTILA

KORTTELIKEHITYSSUUNNITELMA Mänttä-Vilppulan keskusta, opinnäytetyö

Mäntykortteli
Kortelainen Olli, Rajala Riia
24.5.2022



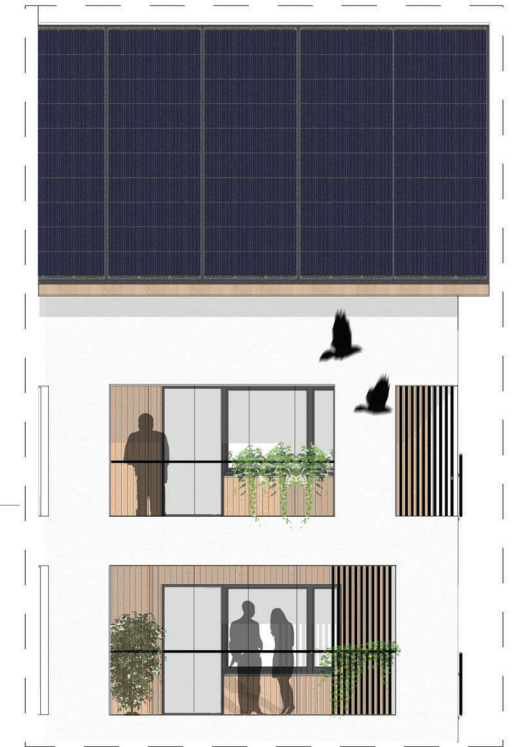
1:250 Leikkaus asuinkerrostalosta



R. Erik Serlachiuksen katu

Pystyverhous, mänty

1:250 Julkisivukuva korttelista lounaaseen, R. Erik Serlachiuksen katu



Julkisivuote



Kauppaneuvoksenkatu

Pystyverhous, mänty

Peltikate, musta (aurinkopaneelit)

Rappaus, valkoinen

Liimapuu

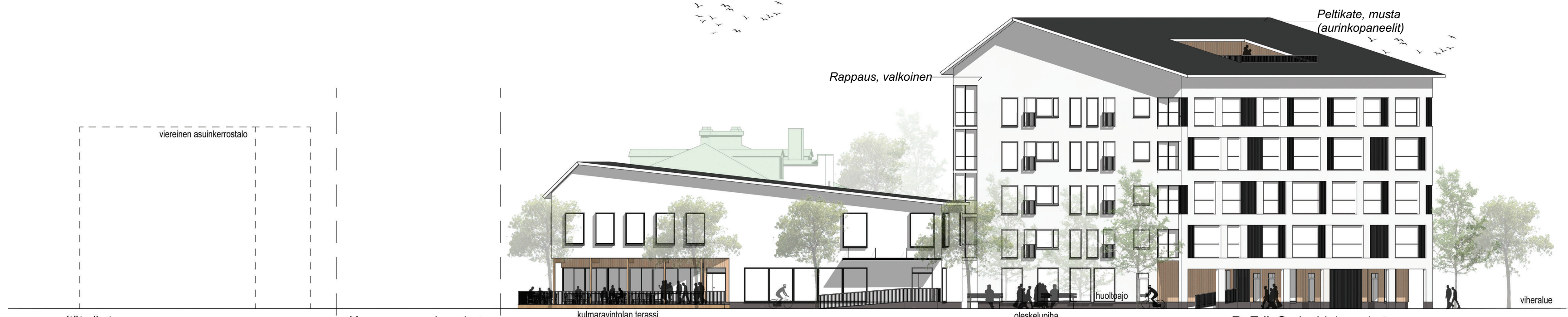
kulmaterassi

Betoni, tummanharmaa R. Erik Serlachiuksen katu

1:250 Julkisivukuva korttelista pohjoiseen, Kauppaneuvoksenkatu

Asuinkerrostalon jokaisen asunnon parvekkeelta avautuu upeat näkymät joko vehreään kirkkopuistoon tai viehättävän Koskelanlammen ympäristöön. Asuinkerrostalo toistaa ulkoasultaan isommassa mittakaavassa liikerakennuksen modernia ilmettä. Vaalea rappaus sopii yhteen vanhan suojellun kohteen yleisilmeen kanssa, ja sitä korostetaan uusissa rakennuksissa tehosteväreillä kuten vaalealla puuverhouksella ja elegantilla mustalla teräksellä.

Korttelin suunnitteluratkaisuissa etusijoilla olivat kustannustehokkuus, yhdenvertaisuus ja esteettömyys.



Peltikate, musta (aurinkopaneelit)

Rappaus, valkoinen

Itätorikatu

Kauppaneuvoksenkatu

kulmaravintolan terassi

oleskelupiha

huoltoajo

R. Erik Serlachiuksen katu

viheralue

1:250 Julkisivukuva korttelista länteen, R. Erik Serlachiuksen katu

KORTTELIKEHITYSSUUNNITELMA Mänttä-Vilppulan keskusta, opinnäytetyö

Mäntykortteli
Kortelainen Olli, Rajala Riia
24.5.2022



1:400, Asemapiirros

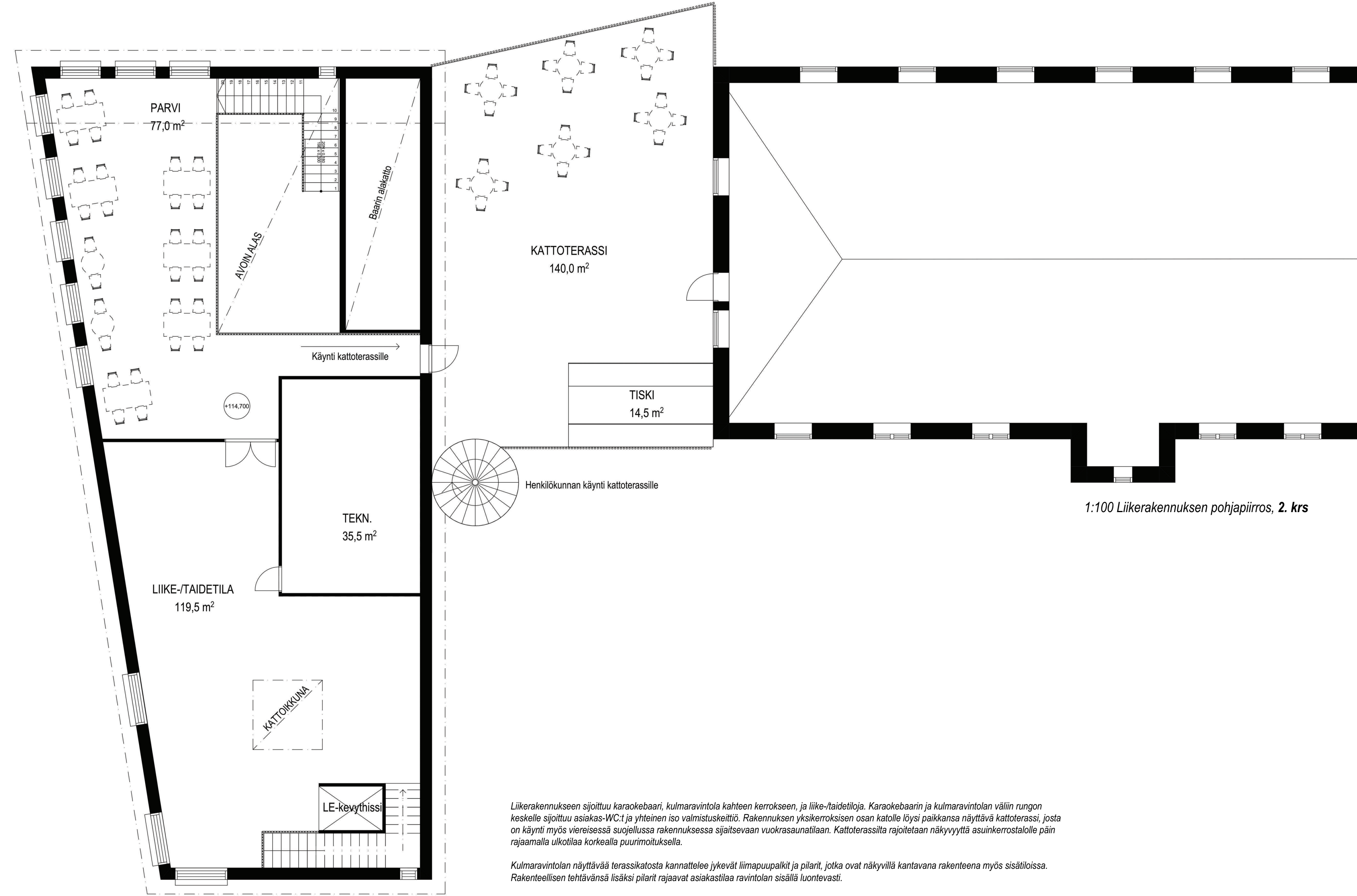
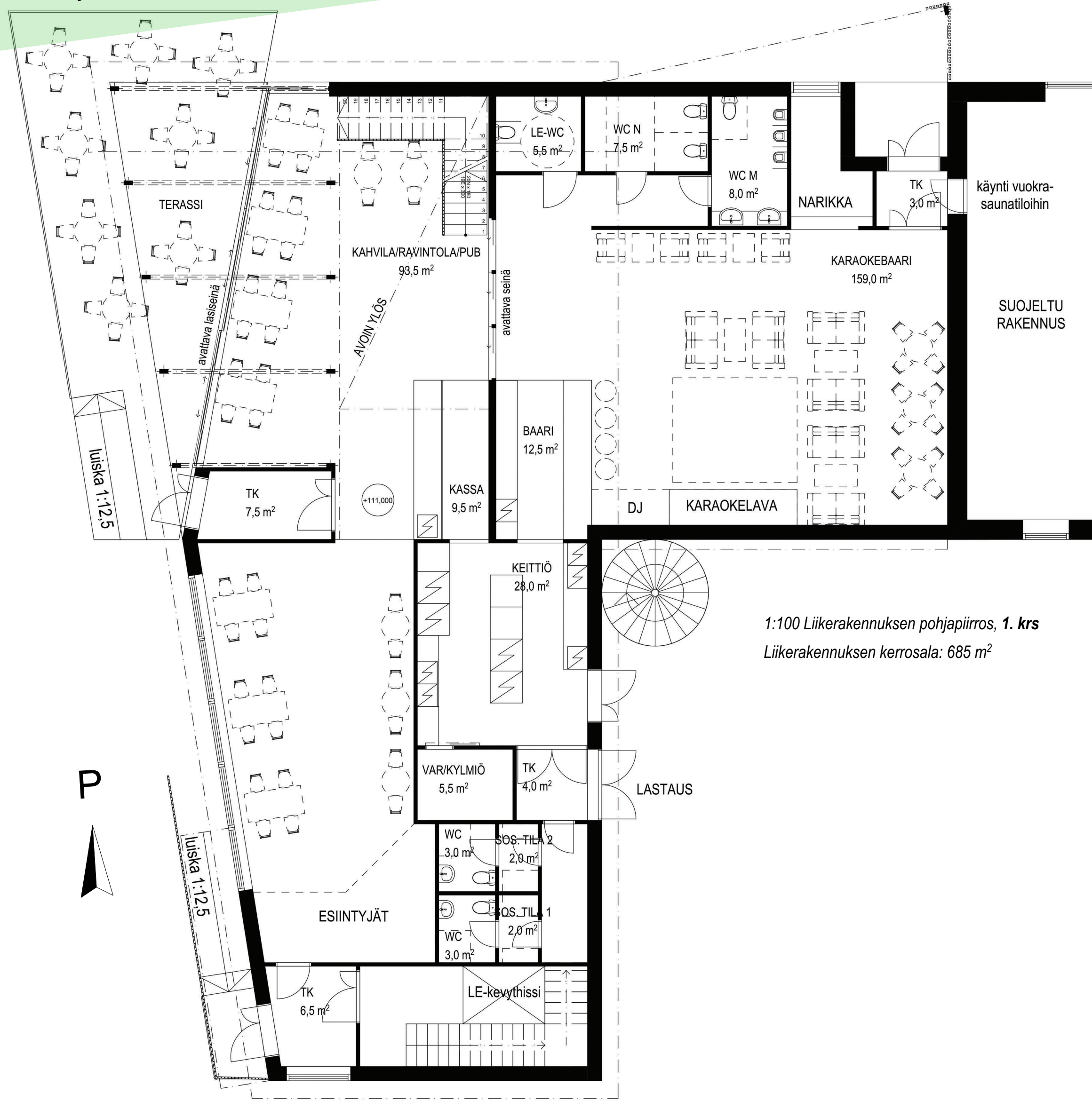
Tontilta puretaan asuin- ja liikerakennuksen tieltä vanha hotelli Mänty ja nykyisen Morgan Kane yökerhon rakennus. Korttelirakenne muodostuu uusien ryhdikkäämpien rakennusmassojen myötä avonaisemmaksi ja kutsuvammaksi. Keskustaan päin avautuva kulmaravintola vetää ihmisiä luokseen ja toimii ikään kuin porttina eteläisen puolen keskustalle. Korttelin kirkon puoleiseen kulmaan muodostuu viihtyisä oleskelupiha, jonka juuresta on käynti liikerakennuksen toisen kerroksen taidetiloihin. Korttelin sisäpihalle varataan muutamia autopaikkoja liikerakennuksen työntekijöille ja liikkumiseisille, mutta pääosin asuinkerrostalon autopysäköinti hoidetaan solmimalla kaupungin kanssa pysäköintisopimus keskustan autopaikoille.



Sisähavainnekuva asunnosta, As. Oy Mäntän Kauppaneuvos



Hävainnekuva R. Erik Serlachiuksen kadulta, As. Oy Mäntän Kauppaneuvos



Liikerakennukseen sijoituu karaokebaari, kulmaravintola kahteen kerrokseen, ja liike-/taidetoja. Karaokebaarin ja kulmaravintolan välin rungon keskelle sijoituu asiakas-WC:t ja yhteinen iso valmistuskeittiö. Rakennuksen yksikerroksisen osan katolle löytyy paikkansa näyttävä kattoterassi, josta on käynti myös viereisessä suojellussa rakennuksessa sijaitsevaan vuokrasaunatilaan. Kattoterassilla rajoitetaan näkyvyyttä asuinikerrostalolle pain rajaamalla ulkotilaa korkealla puurimoituksella.

Kulmaravintolan näyttävää terrassikatosta kannattelee jyrkät liimapuupalkit ja pilarit, jotka ovat näkyvillä kantavana rakenteena myös sisätiloissa. Rakenteellisen tehtävänsä lisäksi pilarit rajaavat asiakastilaa ravintolan sisällä luontevasti.



Havainnekuva keskustasta, Mäntykorttelin kulmaravintola



Havainnekuva kulmaravintolan sisätiloista

As. Oy Mäntän Kauppaneuvos

26.5.2022

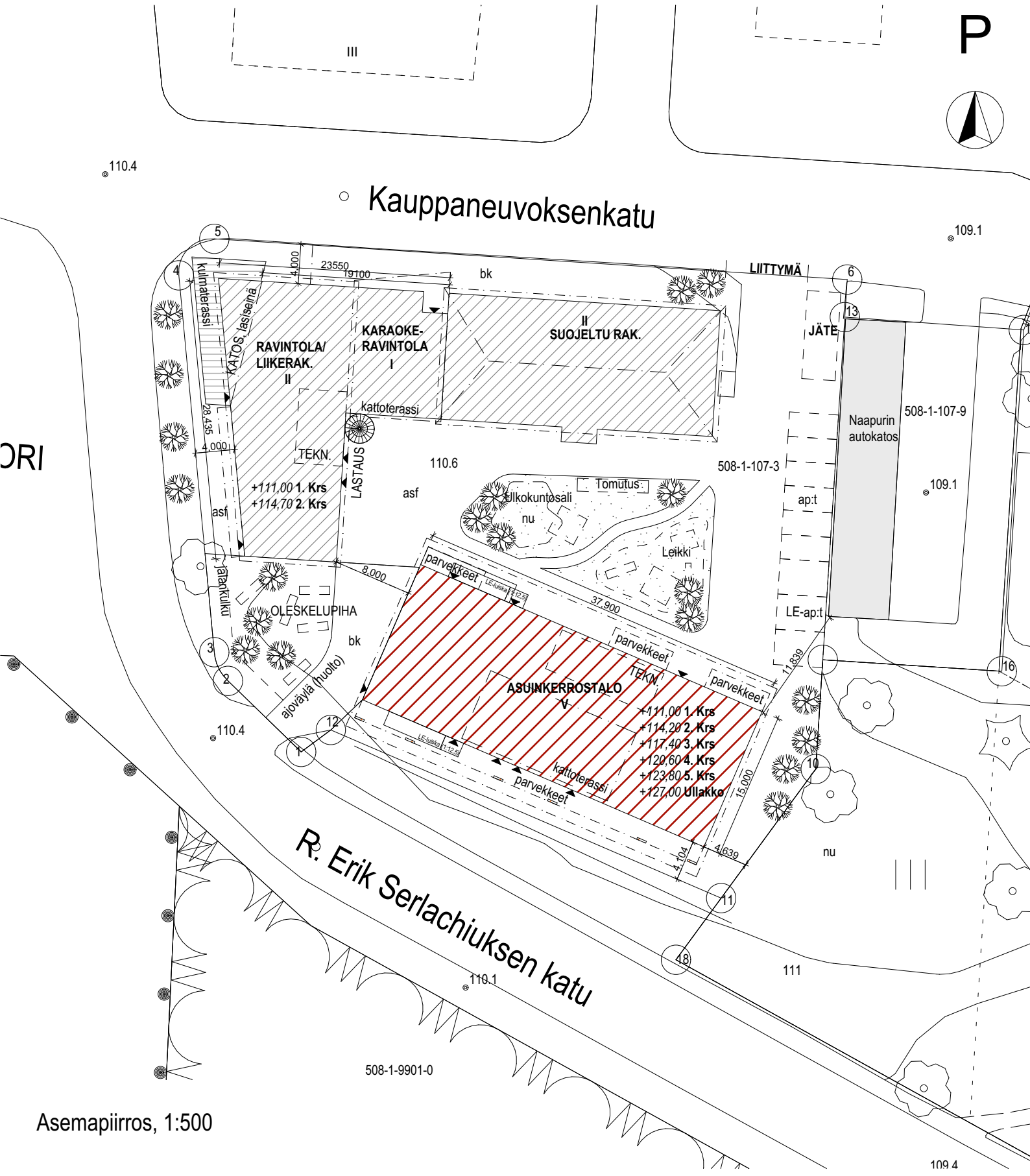
Kortelainen Olli, Rajala Riia



As. Oy Mäntän Kauppaneuvos

26.5.2022

Kortelainen Olli, Rajala Riia

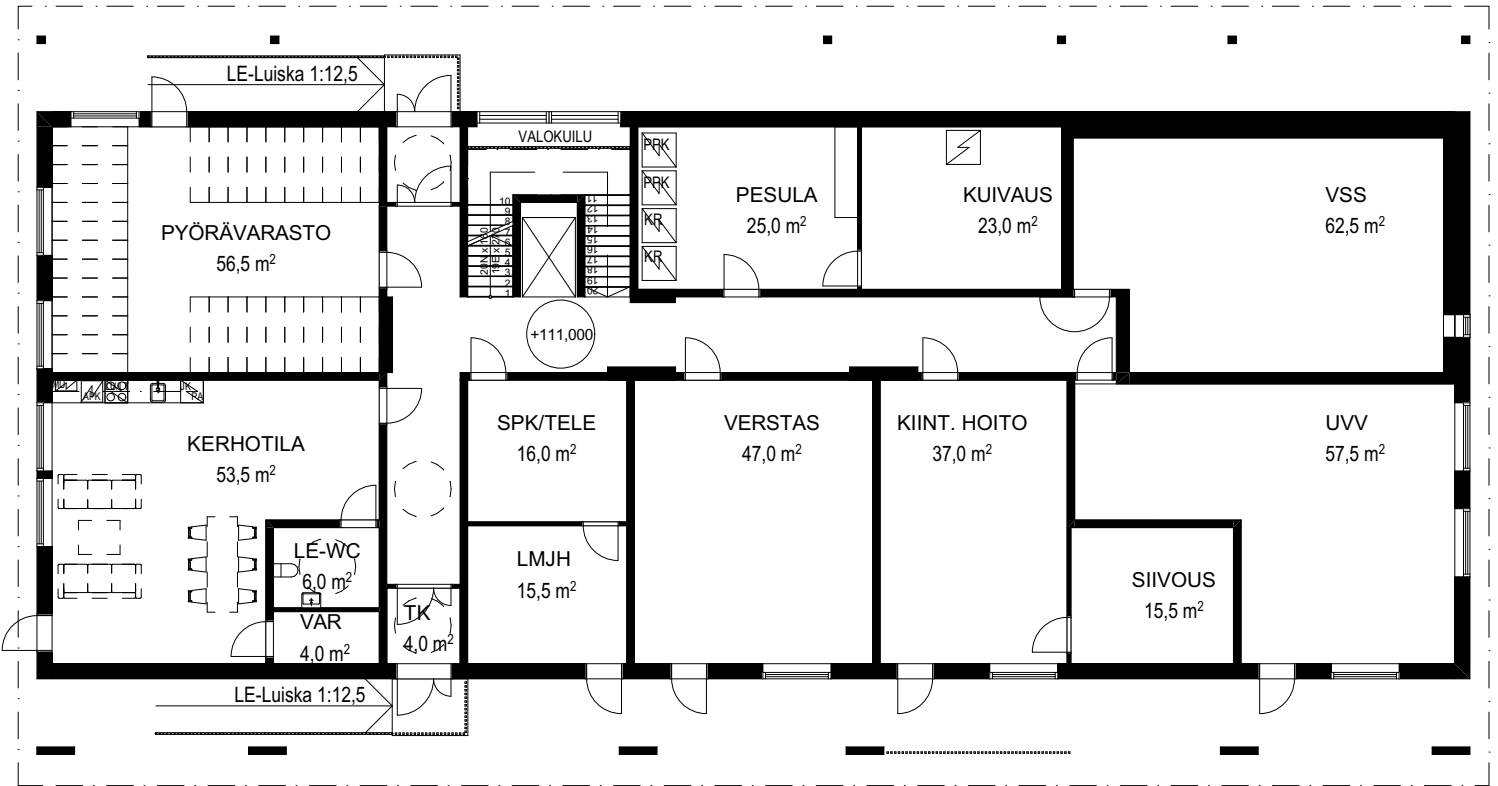


Asemapiirros, 1:500

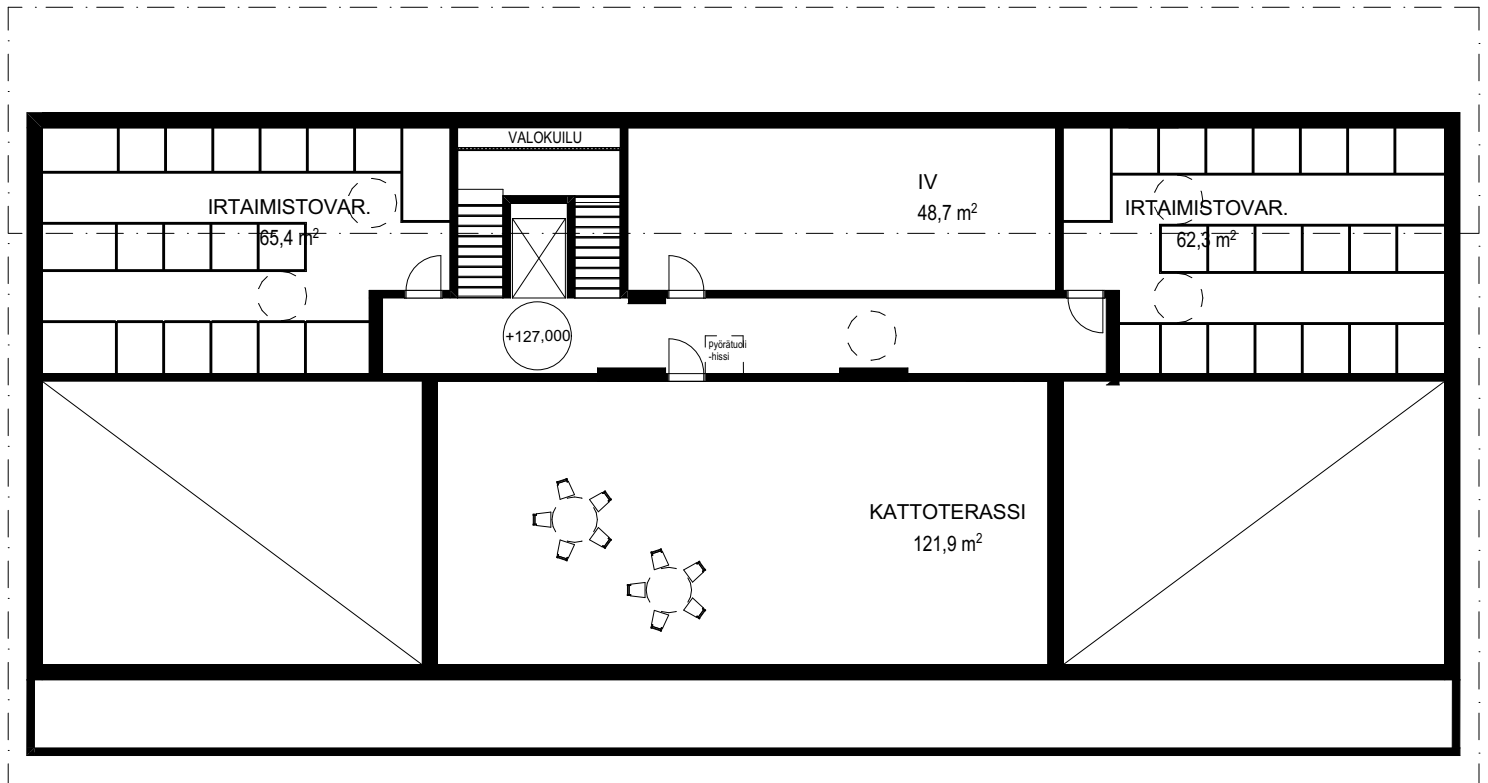
As. Oy Mäntän Kauppaneuvos

26.5.2022

Kortelainen Olli, Rajala Riia



Maantasokerros, 1:200



Ullakko, kattoterassi, 1:200

P



As. Oy Mäntän Kauppaneuvos

26.5.2022

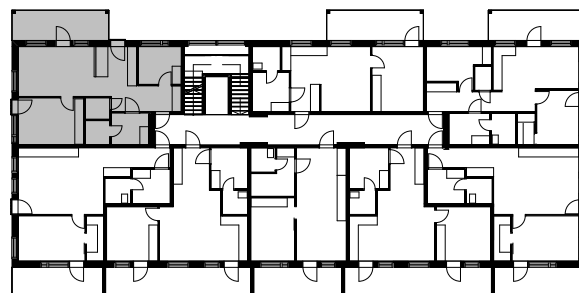
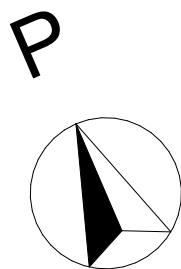
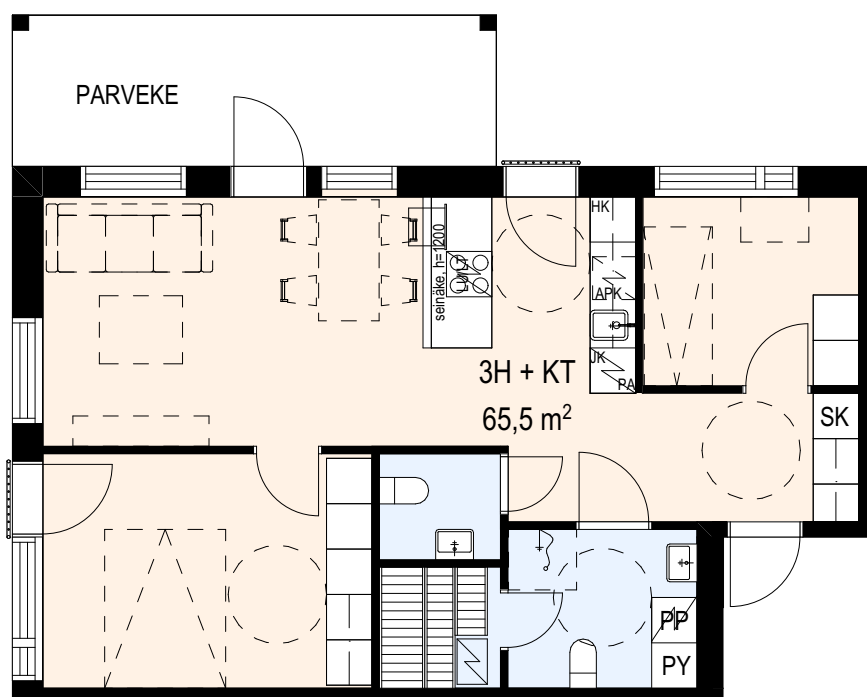
Kortelainen Olli, Rajala Riia

ASUNTOTYYPPI 1

3H + KT

66,5 m²

2. - 5. krs



Pohjapiirros 1:100

Sijaintikaavio

As. Oy Mäntän Kauppaneuvos

26.5.2022

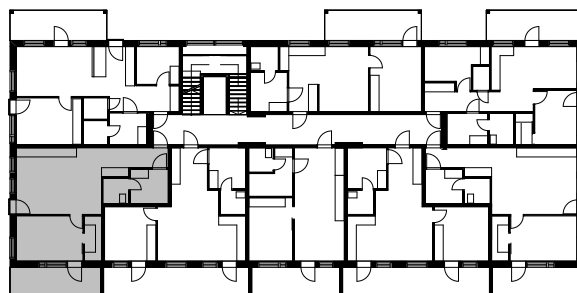
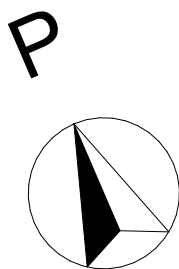
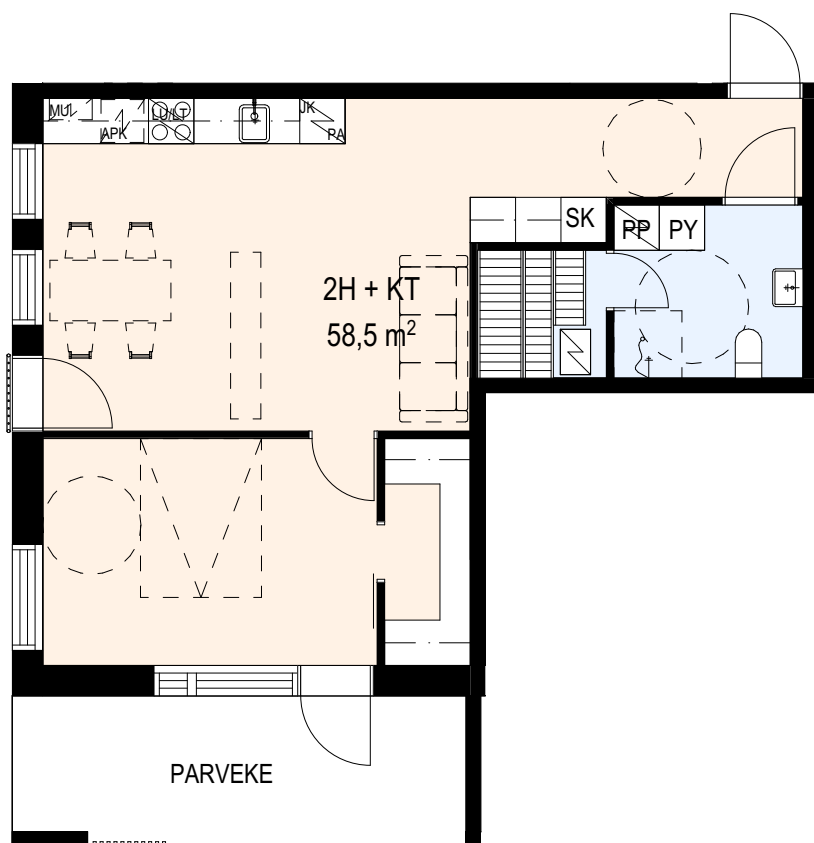
Kortelainen Olli, Rajala Riia

ASUNTOTYYPPI 2

2H + KT

58,5 m²

2. - 5. krs



Pohjapiirros 1:100

Sijaintikaavio

As. Oy Mäntän Kauppaneuvos

26.5.2022

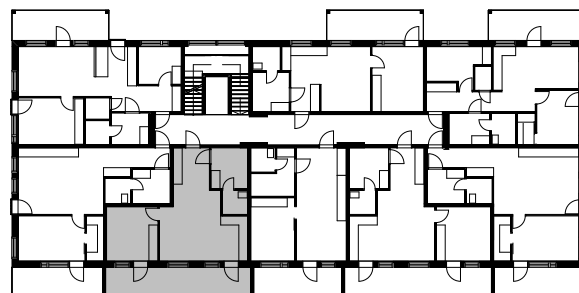
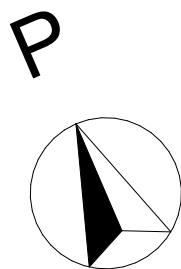
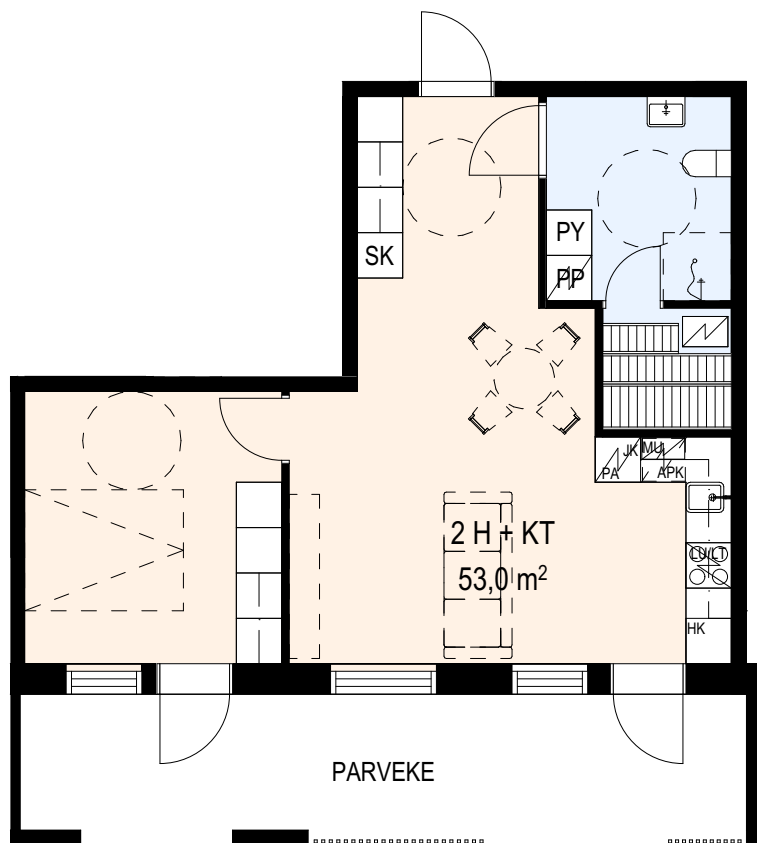
Kortelainen Olli, Rajala Riia

ASUNTOTYYPPI 3

2H + KT

53,0 m²

2. - 5. krs



Pohjapiirros 1:100

Sijaintikaavio

As. Oy Mäntän Kauppaneuvos

26.5.2022

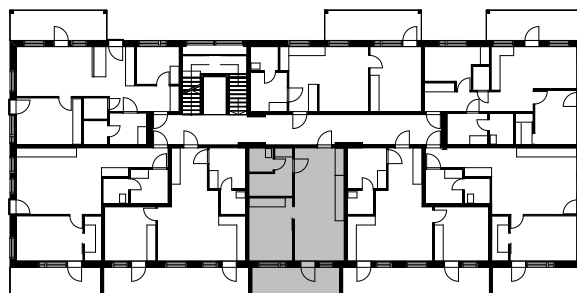
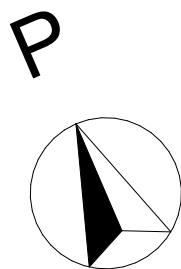
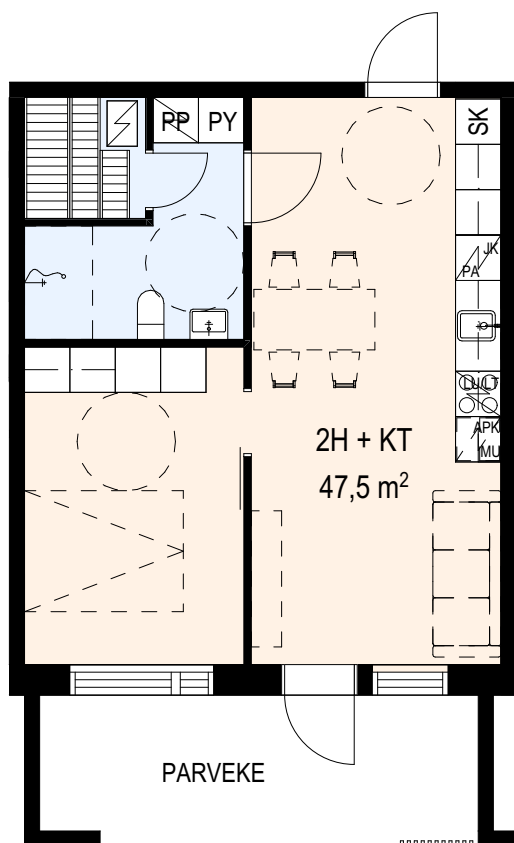
Kortelainen Olli, Rajala Riia

ASUNTOTYYPPI 4

2H + KT

47,5 m²

2. - 5. krs



Pohjapiirros 1:100

Sijaintikaavio

As. Oy Mäntän Kauppaneuvos

26.5.2022

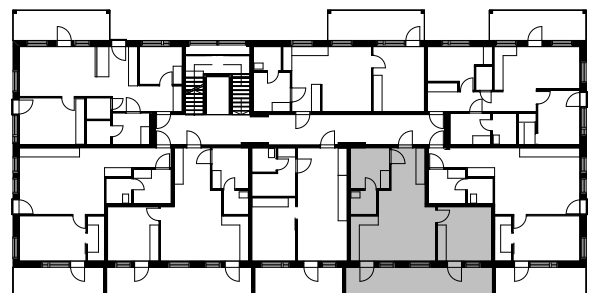
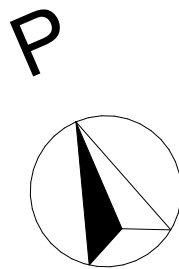
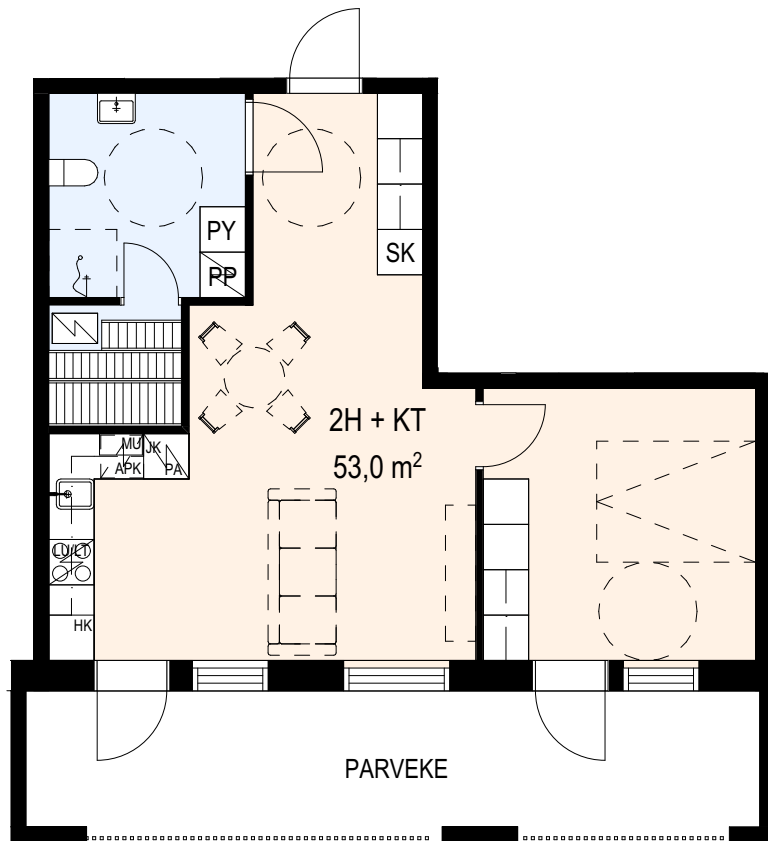
Kortelainen Olli, Rajala Riia

ASUNTOTYYPPI 5

2H + KT

53,0 m²

2. - 5. krs



Pohjapiirros 1:100

Sijaintikaavio

As. Oy Mäntän Kauppaneuvos

26.5.2022

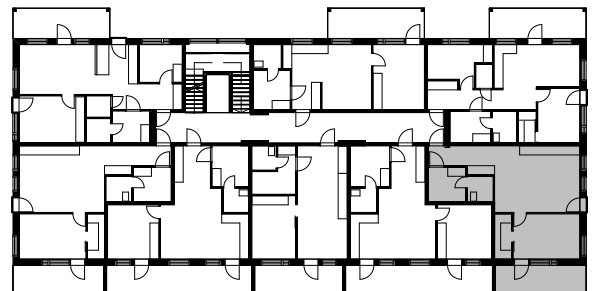
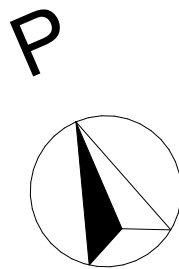
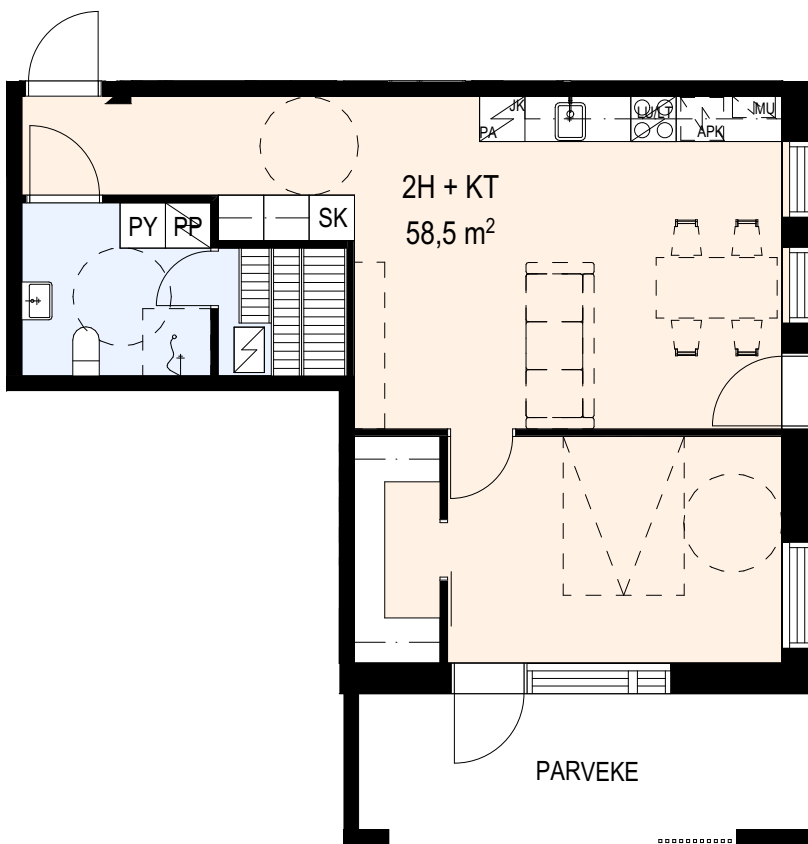
Kortelainen Olli, Rajala Riia

ASUNTOTYYPPI 6

2H + KT

58,5 m²

2. - 5. krs



Pohjapiirros 1:100

Sijaintikaavio

As. Oy Mäntän Kauppaneuvos

26.5.2022

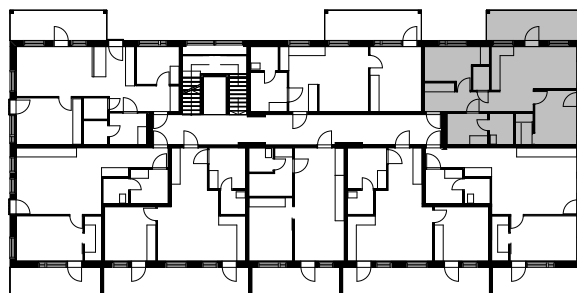
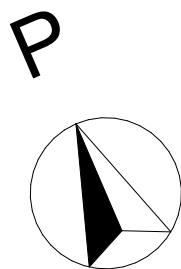
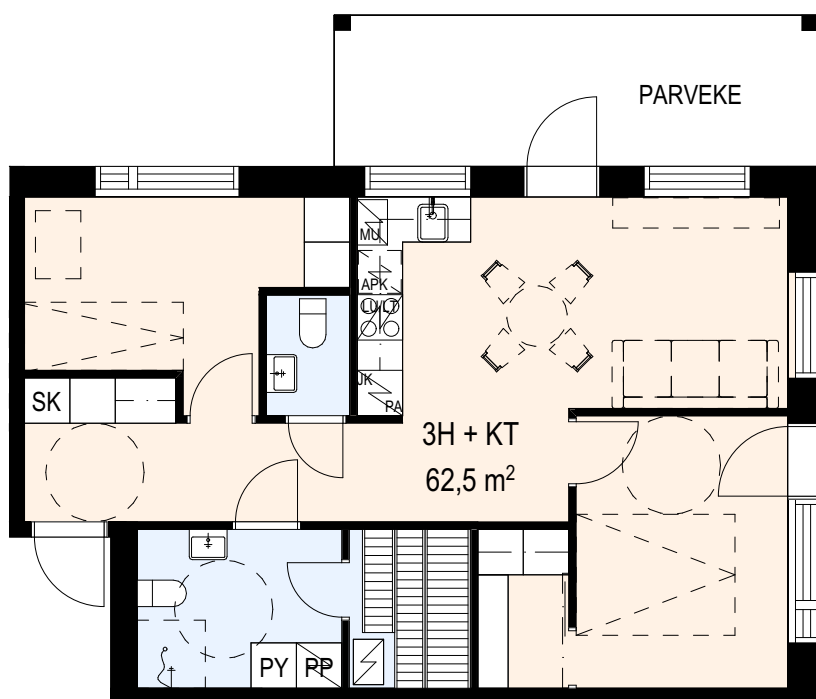
Kortelainen Olli, Rajala Riia

ASUNTOTYYPPI 7

3H + KT

62,5 m²

2. - 5. krs



Pohjapiirros 1:100

Sijaintikaavio

As. Oy Mäntän Kauppaneuvos

26.5.2022

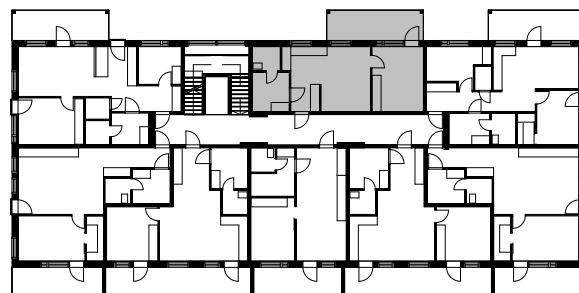
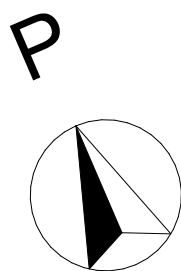
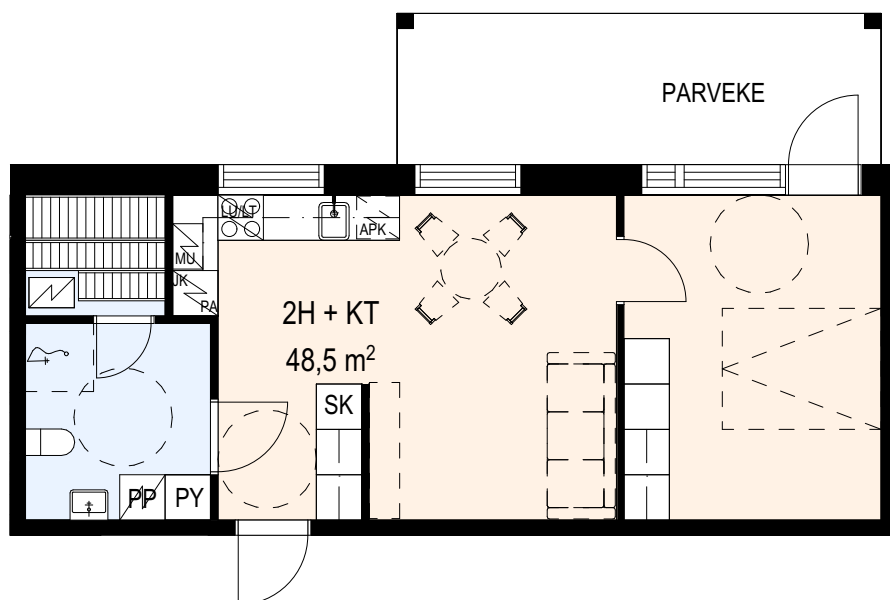
Kortelainen Olli, Rajala Riia

ASUNTOTYYPPI 8

2H + KT

48,5 m²

2. - 5. krs



Pohjapiirros 1:100

Sijaintikaavio