

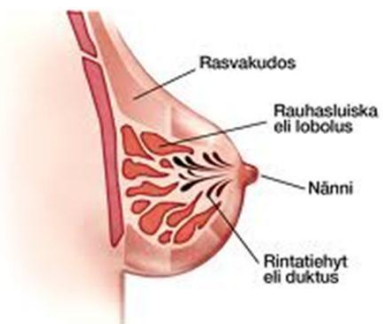
## MEIDÄN OPINNÄYTETYÖ

- Nainen
- Kohderyhmä : Irakista Suomeen tulleet naiset
- Naisen anatomia
- Naisen seksuaalisuus

## NAINEN

- **Nainen** on toinen ihmisen sukupuolista
- Biologisia tunnusmerkkejä ovat mm. synnytyselimet (emätin, kohtu, munasarjat) ja mitorauhaset imettämistä varten.
- Naiset ovat keskimäärin miehiä pienikokoisempia fyysisesti ja meidän äänialamme on korkeampi.

## RINNAT



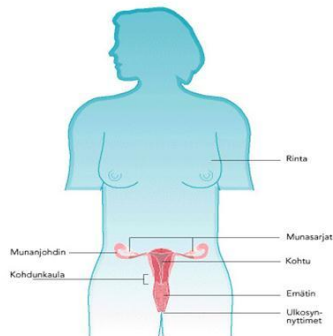
## RINNAT

- Rinnat kehittyvät estrogeeni naissukupuoli hormonista
- Rintojen lopullisen muodon määräävät perintötekijät.
- Rintojen tarkoitus naisella: imetys ja seksuaalisuus
- Rintojen muoto muuttuu koko elämän ajan (mm. teini-ikä, raskaudet, imetykset, vanheneminen, vaihdevuodet)

## RINTOIHIN LIITTYVIÄ SAIRAUKSIA:

- Rintasyöpä
- Rintatulehdus
- Tiehyttukos

## KOHTU (uterus)

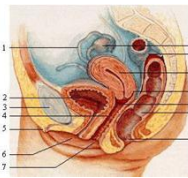


## KOHTU

- Päärynän muotoinen elin virtsarakon ja peräsuolen välissä
- Hedelmöittyneen munasolun kehittyminen sikiöksi
- Kohdun seinämä muodostuu kolmesta kerroksesta: Sisimpänä on kohdun limakalvo, keskellä on kohtulihaks ja uloimpana on vatsakalvo.
- Endometrium = Kohdun sisäpuolella oleva limakalvo. Hedelmöittynyt munasolu hautautuu kohdun paksuuntuneeseen ja ravinnontäytteiseen limakalvoon.

## MUNASARJAT (ovarium)

- erittävät naissukupuoli hormoneja ja niissä muodostuvat munasolut, jotka munanjohtimien kautta kulkeutuvat kohtuun.



## MUNANJOHTIMET (tuba uterina)

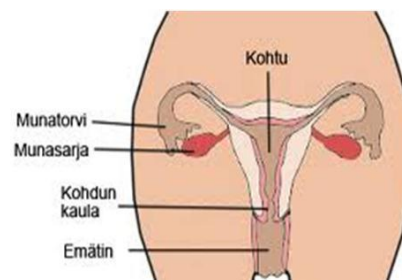


## MUNANJOHTIMET (tuba uterina)

### Munanjohdin eli mutorvi

- kummastakin munasarjasta kulkee munanjohdin kohtuun
- Munanjohtimia on kaksi, ja niitä pitkin munasarjoissa kypsynyt munasolu kulkee kohtuun.
- Munanjohdin on se paikka, jossa munasolun hedelmöittyminen tapahtuu.

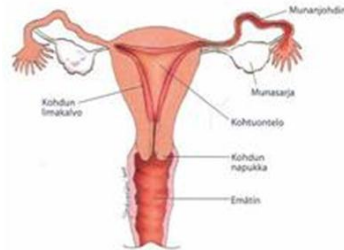
## KOHDUNKAULA (cervix)



## KOHDUNKAULA (cervix)

- Kohdunkaula yhdistää kohdun emättimeen
- Kohdunkaula työntyy emättimen alueelle kohdun napukkana
- Papa kokeilla seulotaan kohdunkaulan syöpää, joka on yleinen naisilla.

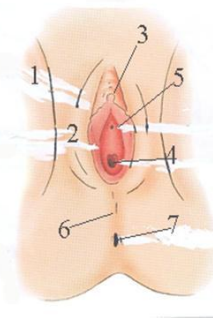
## EMÄTIN (vagina)



## EMÄTIN (vagina)

- Joustava, putkimainen elin, joka yhdistää kohdun ulkoiisiin sukupuolielimiin
- Emätin ulottuu emättimen aukosta sisään- ja ylöspäin kohdunnapukkaan asti.
- Emättimellä on keskeinen rooli lisääntymisessä ja seksuaalisuudessa
- Se toimii naisen yhdyntäelimenä ja synnytyskanavan osana.

## ULKOSYNNYTTIMET



- 1. isot häpyhuulet
- 2. pienet häpyhuulet
- 3. Klitoris eli häpykieli
- 4. emättimen aukko
- 5. virtsaputki
- 6. väliliha
- 7. peräaukko

## Isot ja pienet häpyhuulet

- **Häpyhuulet** ovat osa naisen ulkoisia sukupuolielimiä
- sijaitsevat vartalon etupuolella, jalkojen välissä ja alkavat häpyluusta häpykummun alta ja jatkuvat välilihaan asti lähelle peräaukkoa
- Isompia ja ulommaisista ihopoimusta muodostuneita häpyhuulia kutsutaan ulommiksi tai **isoiksi häpyhuuliksi**
- sisempiä, limakalvopoimusta muodostuneita pienempiä häpyhuulia kutsutaan sisemmiksi tai **pieniksi häpyhuuliksi**
- Häpyhuulien tarkoitus on suojata muita sukupuolielimiä ja virtsaputken suuta, minkä lisäksi niillä on merkitystä seksuaalisuudessa

## Klitoris eli häpykieli

- Häpykielellä on suuri merkitys seksuaalisuudessa
- Häpykielen tarkoitus on mielihyvän tuottaminen
- Tarkoituksena on lisätä naisen halukkuutta yhdyntään ja sitä kautta lisääntymiseen.

## Väliliha

- **Väliliha** on sukupuolielinten ja peräaukon välissä lantiopohjassa sijaitseva alue.
- Välilihassa on runsaasti hermopäätteitä ja on siten kosketusherkkää aluetta ja kuuluu erogeenisiin alueisiin
- Erogeeninen alue on kehossa oleva alue, jonka koskettelu ja hyväily tuottaa seksuaalista mielihyvää
- Synnytyksessä välilihaan voi tulla repeämiä tai sitä voidaan joutua leikkaamaan
- Tarkoitus

## Aiheita seuraaville kerroille

Synnytys, raskaus, PAPA-kokeet, naisen oikeudet Suomessa, sukupuolitaudit, itsemääräämisoikeus, vaihdevuodet, naistaudit ym. ehdotuksia?!?

Heräsikö mieleen jotain erityistä mistä voisimme keskustella seuraavilla kerroilla?



MARIA JA KATRI OVAT KIITOLLISIA  
MIELENKIINNOSTANNE!

